

Projekt farm fotowoltaicznych Sypniewo I-VIII Vortex Energy Solar Sp. z o.o.

Legenda

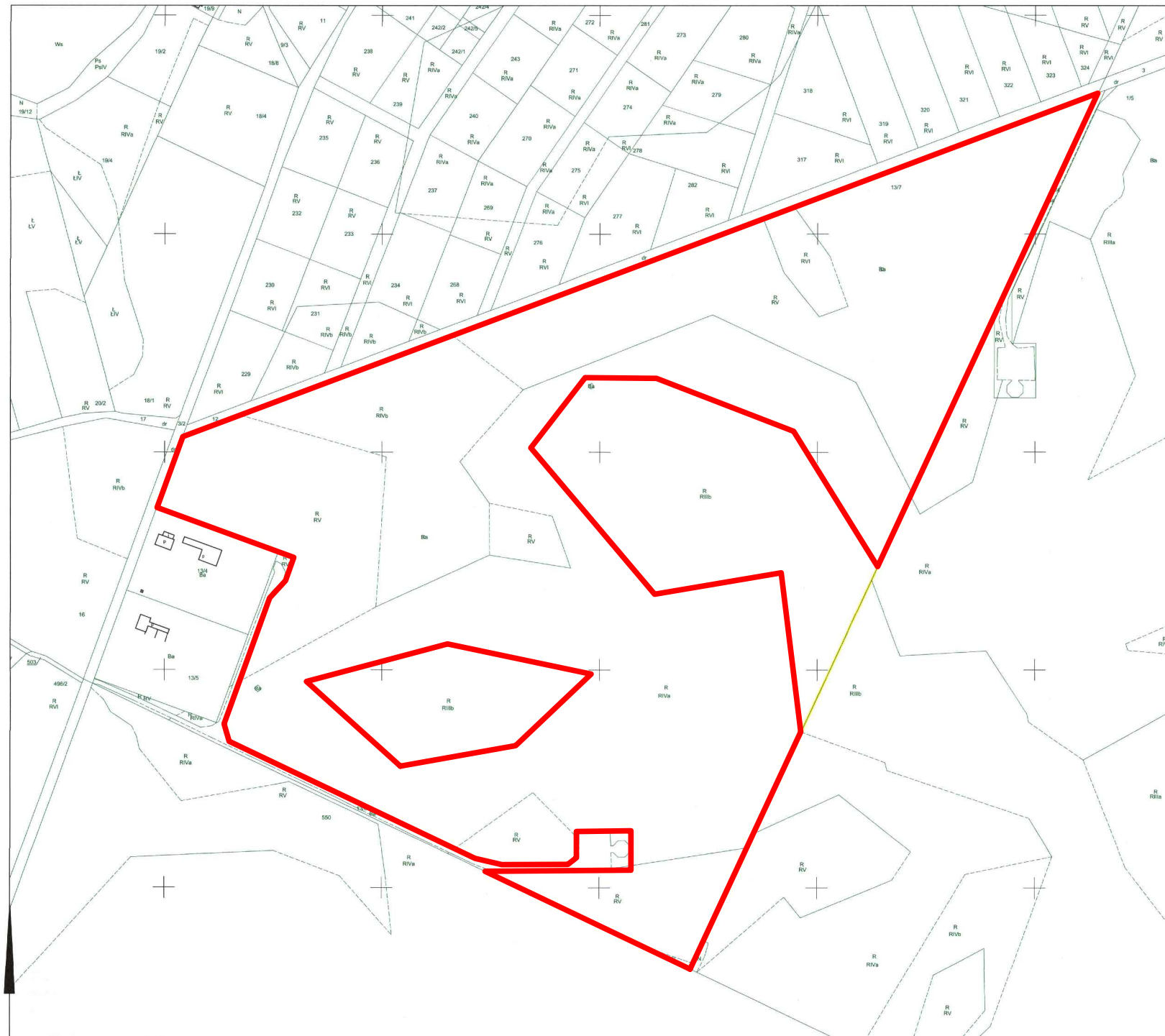
— kompleks farm fotowoltaicznych o łącznej mocy do 8 MW oraz przewidywany teren, na którym będzie realizowane przedsięwzięcie wraz z obszarem na który będzie oddziaływać przedsięwzięcie zgodnie z art. 74 ust. 1 pkt 3 ustawy z dnia 3 października 2008 r. o udostępnianiu informacji o środowisku i jego ochronie, udziale społeczeństwa w ochronie środowiska oraz ocenach oddziaływania na środowisko

STAROSTA CHODZIESKI

KOPIA

Skala 1:2000

Województwo: 30 - wielkopolskie
Powiat: 3001 - chodzieski
Jednostka ewidencyjna: 300104_5 - MARGONIN - OBSZAR WIEJSKI
Obręb ewidencyjny: 0012 - SYPNIEWO
Arkusze ewidencyjne: 1
Działka nr: 13/7
Stan na dzień: dn. 11-07-2019 r.
Nr Kancelaryjny: GN.6621.1.1167.2019



Wykonali
K. Nowicka
Karolina Nowicka

Wykazano na mapie ewidencyjnej granice nieruchomości w całości
Dla nieruchomości, które nie zostały zdefiniowane
przez numer ewidencyjny granicę gdzie granice prawna nie były ustalane
W przypadku wystąpienia nieograniczonego granic i poleceń
nieruchomości mogą być zdefiniowane

Skala 1 : 5000



Vortex Energy Polska Sp. z o.o.
Plac Rodła 8
70-419 Szczecin