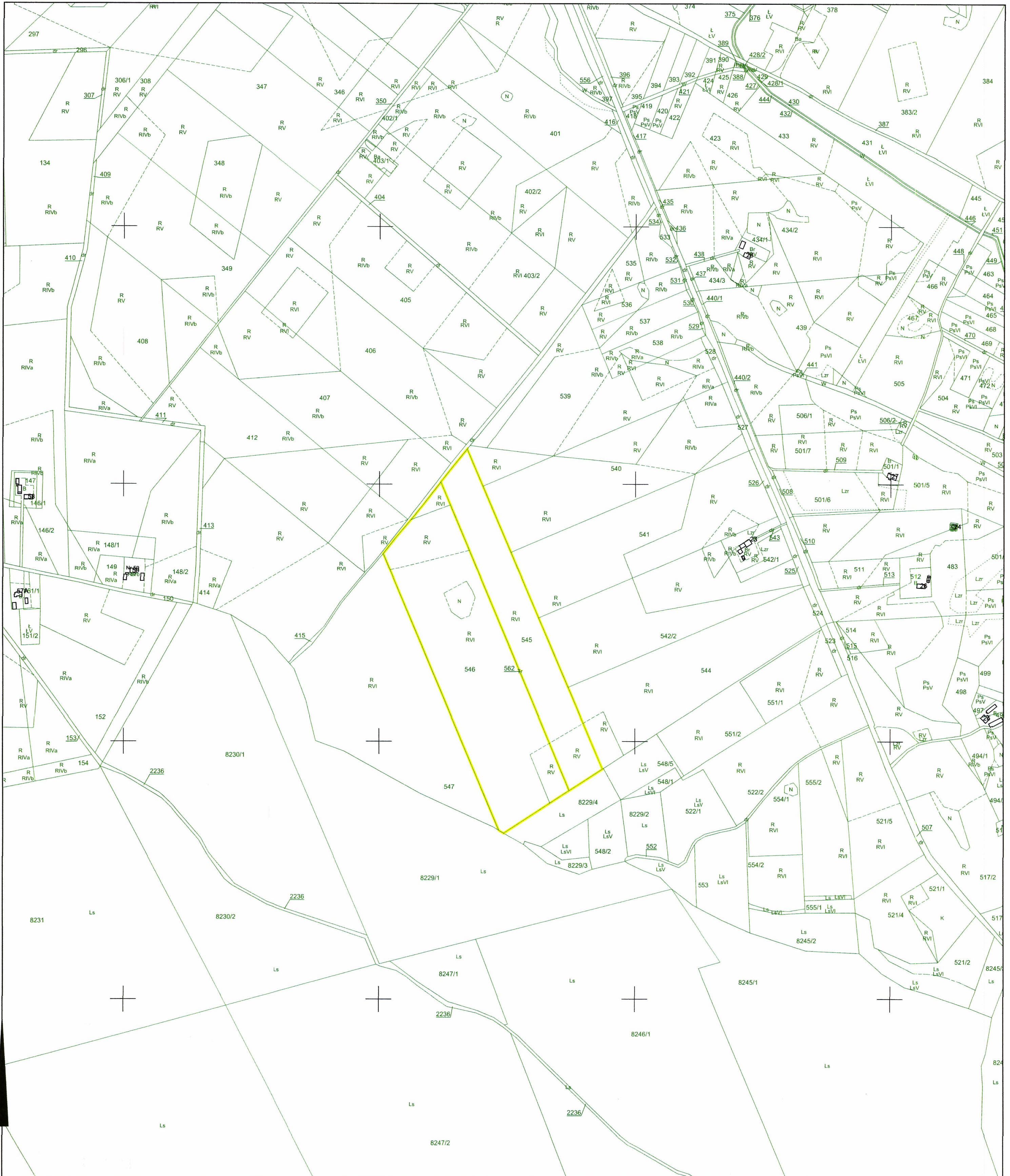


Kopia mapy ewidencyjnej
Skala 1:5000

Województwo: 30 - wielkopolskie
Powiat: 3001 - chodzieski
Jednostka ewidencyjna: 300104_5 - MARGONIN - OBSZAR WIEJSKI
Obręb ewidencyjny: 0009 - RADWANKI
Arkusze ewidencyjne:
Działka nr: 546
Stan na dzień: dn. 12-09-2019 r.
Nr Kancelaryjny: GN.6621.1.1522.2019



Wykonał
Karolina Nowicka
Karolina Nowicka

Wykazano na mapie ewidencyjnej granice nieruchomości w całości
(w części dotyczącej granicy z działką)
przyjęte z ewidencji gruntów gdyż granice prawne nie były ustalone
W wyniku postępowania rozgraniczeniowego granice i powierzchnie
nieruchomości mogą ulec zmianie.