


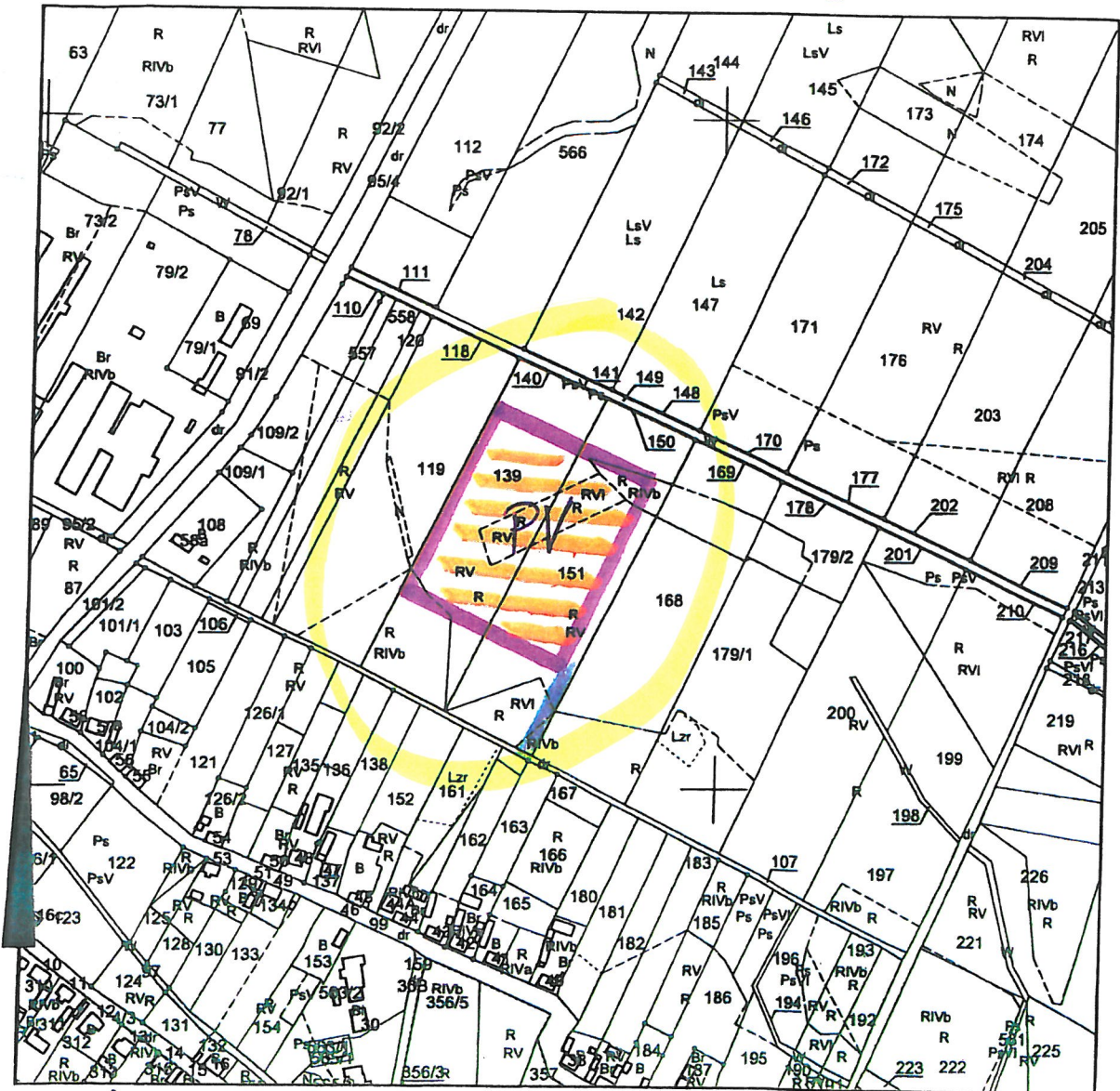


Kopia mapy ewidencyjnej  
Skala 1:5000

Województwo: 30 - wielkopolskie  
Powiat: 3001 - chodzieski  
Jednostka ewidencyjna: 300104\_5 - MARGONIN - OBSZAR WIEJSKI  
Obręb ewidencyjny: 0009 - RADWANKI  
Arkusze ewidencyjne: 1  
Działka nr: 139, 151  
Stan na dzień: dn. 22-11-2019 r.  
Nr Kancelaryjny: GN.6621.1.1989.2019

OZNACZENIA:

-  - OBSZAR ODDZIAŁYWANIA 2 GODZINIE Z ART. 74 ust 3a pkt. 1
-  - WSTĘPNE ROZMIESZCZENIE PANELI FOTOWOLTAICZNYCH
-  - PROPONOWANA DROGA DOJAZDOWA



Wykonał  
*Alina Promińska*  
Alina Promińska

Wykonano na mapie ewidencyjnej granice nieruchomości w całości (w części dotyczącej granicy z działką .....)  
przyjęto z ewidencji gruntów gdyż granice prawne nie były ustalono  
W wyniku postępowania rozgraniczeniowego granice i powierzchnie  
nieruchomości mogą ulec zmianie.