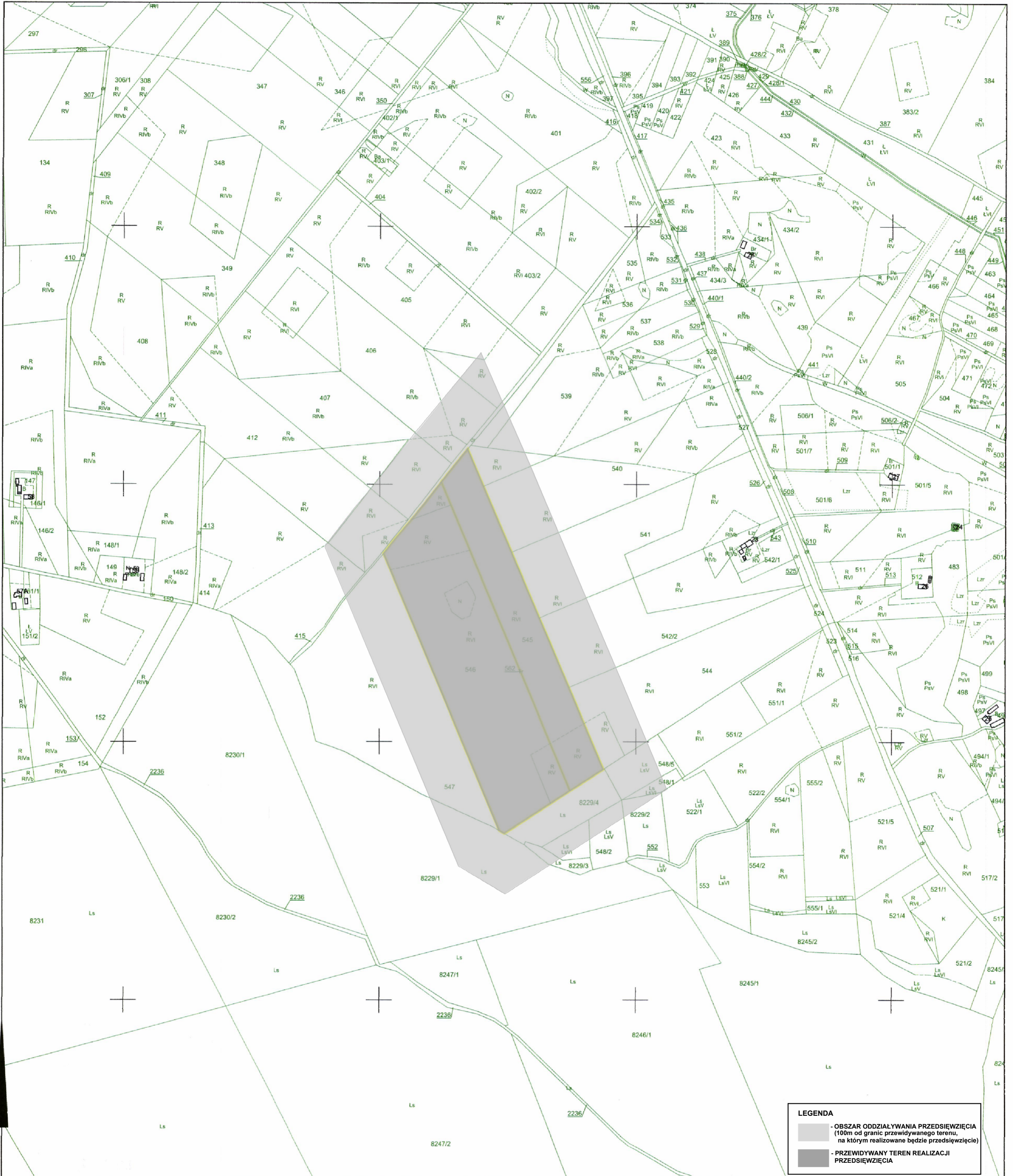


Kopia mapy ewidencyjnej
Skala 1:5000

Województwo: 30 - wielkopolskie
Powiat: 3001 - chodzieski
Jednostka ewidencyjna: 300104_5 - MARGONIN - OBSZAR WIEJSKI
Obręb ewidencyjny: 0009 - RADWANKI
Arkusze ewidencyjne:
Działka nr: 546
Stan na dzień: dn. 12-09-2019 r.
Nr Kancelaryjny: GN.6621.1.1522.2019



LEGENDA
 - OBSZAR ODDZIAŁYWANIA PRZEDSIĘWZIĘCIA (100m od granic przewidywanego terenu, na którym realizowane będzie przedsięwzięcie)
 - PRZEWIDYWANY TEREN REALIZACJI PRZEDSIĘWZIĘCIA

Wykonał
Karolina Nowicka
Karolina Nowicka

Wykazano na mapie ewidencyjnej granice nieruchomości w całości (w części dotyczącej granicy z działką 546) przyjęte z ewidencji gruntów gdyż granice prawne nie były ustalone w wyniku postępowania rozgraniczeniowego granice i powierzchnie nieruchomości mogą ulec zmianie.