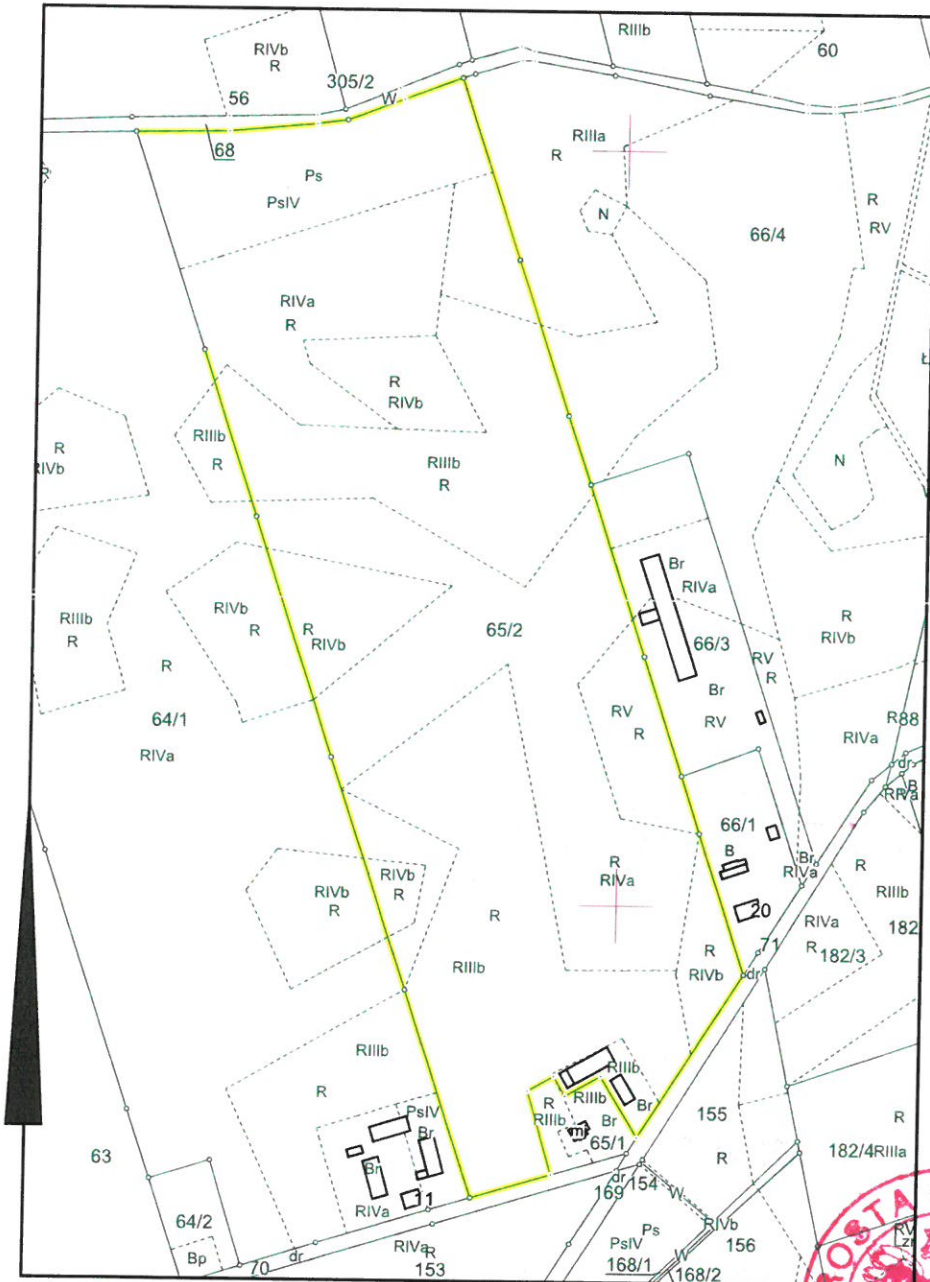


Wrys z mapy ewidencyjnej
Skala 1:5000

Dokument niniejszy jest przeznaczony do
dokonania wpisu w księdze wieczystej



Wykonał Edyta Kleszczyńska

Edyta Kleszczyńska
podpis wykonawcy

Dane ewidencyjne przedstawione
na wrysie nie spełniają wymagań
obowiązujących standardów
technicznych.



2020-08-07

Z up. STAROSTY

Janusz Rogala
Kierownik Wydziału
Geodezji, Kartografii, Katastru
i Gospodarki Nieruchomościami