

Legenda

- numer nieruchomości pod inwestycje
- granica pasa drogowego administrowanego przez WZDW Poznań
- linia rozgraniczająca zakres inwestycji
- granice nieruchomości

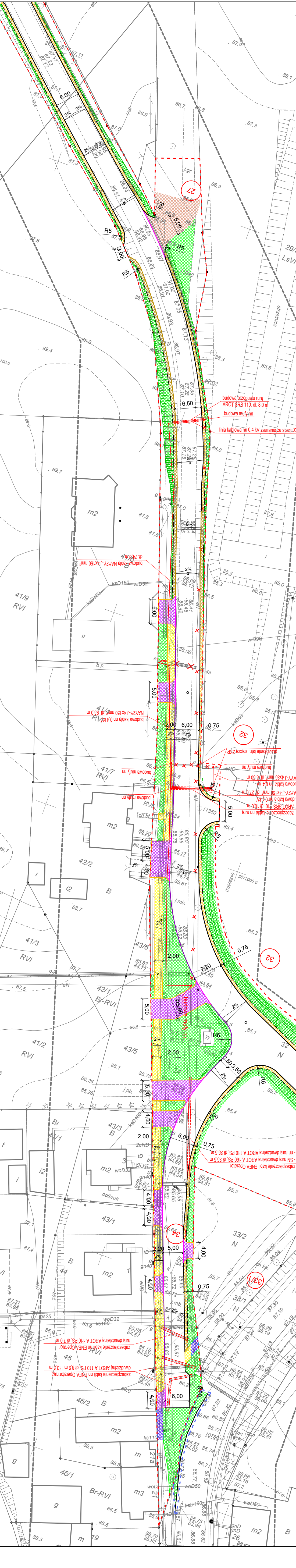
BRANŻA DROGOWA

- os. proj. jezdnii
- proj. krawęż. jezdnii bitumicznej
- proj. krawęż. pobocza
- proj. krawężnik najazdowy 100/30/15 cm
- proj. krawężnik najazdowy 100/22/12 cm
- proj. obrzeże betonowe 100/30/8 cm
- proj. nawierzchnia jezdni z betonu asfaltowego
- proj. pobocze z kruszywa łamanego 0/31.5 stabilizowanego mechanicznie
- proj. nawierzchnia zjazdów indywidualnych z kostki betonowej, kolor szary
- proj. nawierzchnia chodnika z kostki betonowej, kolor szary

BRANŻA ELEKTROENERGETYCZNA

- istn. linia elektroenergetyczna
- zabezpieczenie proj. kabla m n rura
- AROT SRS 110
- zabezpieczenie istn. kabla rura osłonowa
- AROT A 110 PS, lub AROT A 160 PS
- istniejąca sieć do likwidacji

- istn. nawierzchnia chodnika do regulacji
- odcinek dowiązania do istniejącej konstrukcji bitumicznej
- proj. rów przydrożny
- proj. zieleni (humus z obsianiem mieszanką traw)



Inwestor	Gmina Margonin ul. Kościuski 13 64-830 Margonin	Jednostka projektowa Pracownia Projektowa DROG-CAD ul. Budy 6, 65-192 Poznań ul. 613 070 170 e-mail: drog@drog-cad.pl
	Zadanie "Przebudowa ul. Strzeleckiej w Margoninie"	
Rysunek	Plan sytuacyjny	
Projektant branży elektrycznej	inż. Jan WALISZEWSKI	Podpis 183/63/PW Członek Izby Inżynierów Techników Elektrycznych
Sprawdzający branży elektrycznej	mgr inż. Rafał NOWICKI	Podpis 7131-7132/178/PW/2001 do projektowania i nadzoru nad wykonaniem robót w zakresie elektrycznym i elektroenergetycznym
Stadium	Branża	Data
Projekt budowlany	Elektroenergetyczna	Skala
	1:500	Nr rysunku
	06.2017	1.1.E