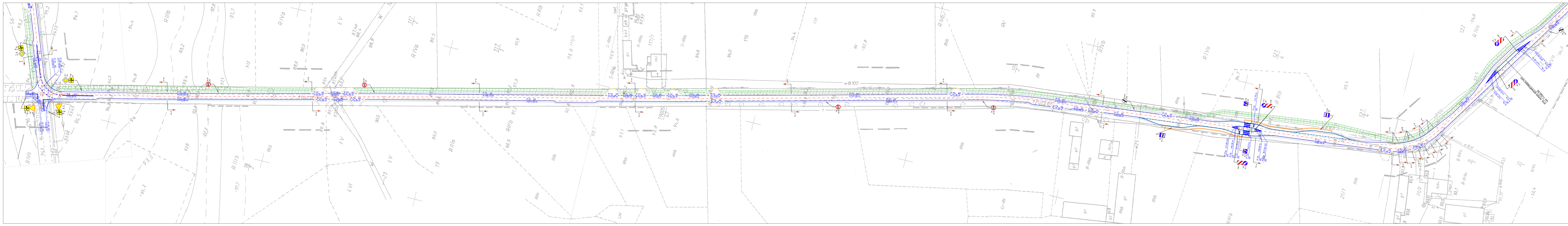


Investor Gmina Margonin ul. Kościuszki 13 64-830 Margonin		Jednostka projektowa Pracownia Projektowa DROG-CAD <small>ul. Bondy 8, 65-155 Polanów tel. 613 070 170 e-mail: biuro@drog-cad.pl</small>		
Zadanie "Rozbudowa drogi gminnej w miejscowości Sulaszewo"		Rysunek Plan sytuacyjny		
Projektant branży drogowej mgr inż. Maciej NOWAK	WKP/0089/POOD/08 <small>uprawnienia budowlane do projektowania bez ograniczeń w specjalności drogowej</small>	Podpis		
Sprawdzający branży drogowej mgr inż. Tomasz WITCZAK	WKP/0095/POOD/12 <small>uprawnienia budowlane do projektowania bez ograniczeń w specjalności drogowej</small>	Podpis		
Stadium Projekt stałej organizacji ruchu	Branża Drogowa	Skala 1:500	Data 12.2017	Nr rysunku 2.1



LEGENDA

- osi drogi
- proj. krawężń jezdní asfaltowej
- krawężń pobocza
- proj. krawężń betonowy 15x30x100
- proj. krawężń betonowy obrńny 15x30x100
- proj. krawężń kamienny
- proj. opornik 8x30x100
- proj. opornik betonowy 12x25x100
- projektowany rów odwadniający
- proj. oznakowanie pionowe
- istn. oznakowanie pionowe do likwidacji
- istn. oznakowanie pionowe do przestawienia
- proj. oznakowanie poziome

- istn. oznakowanie pionowe do likwidacji
- istn. oznakowanie pionowe
- istn. oznakowanie pionowe do przestawienia
- proj. oznakowanie poziome

Próchnowo - Arkusz 2.1

Sulaszewo

- Arkusz 2.2
- Arkusz 2.3
- Arkusz 2.4
- Arkusz 2.5

Gmina Margonin ul. Kościuszki 13 64-830 Margonin		Jednostka projektowa Pracownia Projektowa DROG-CAD ul. Boleya 60, 105 Poznań tel. 61 211 170 e-mail: biuro@drog-cad.pl	
Zadanie "Rozbudowa drogi gminnej w miejscowości Sulaszewo"		Rysunek Plan sytuacyjny	
Projektant mgr inż. Maciej NOWAK	WKP/0089/POOD/08 upoważnienie do projektowania lub sprawozdawczy w specjalności drogowej	Podpis	
Sprawdzający mgr inż. Tomasz WITCZAK	WKP/0089/POOD/12 upoważnienie do projektowania lub sprawozdawczy w specjalności drogowej	Podpis	
Stadium Projekt stałej organizacji ruchu	Branda Drogowa	Data 1.500 12.2017	Nr rysunku 2.3

