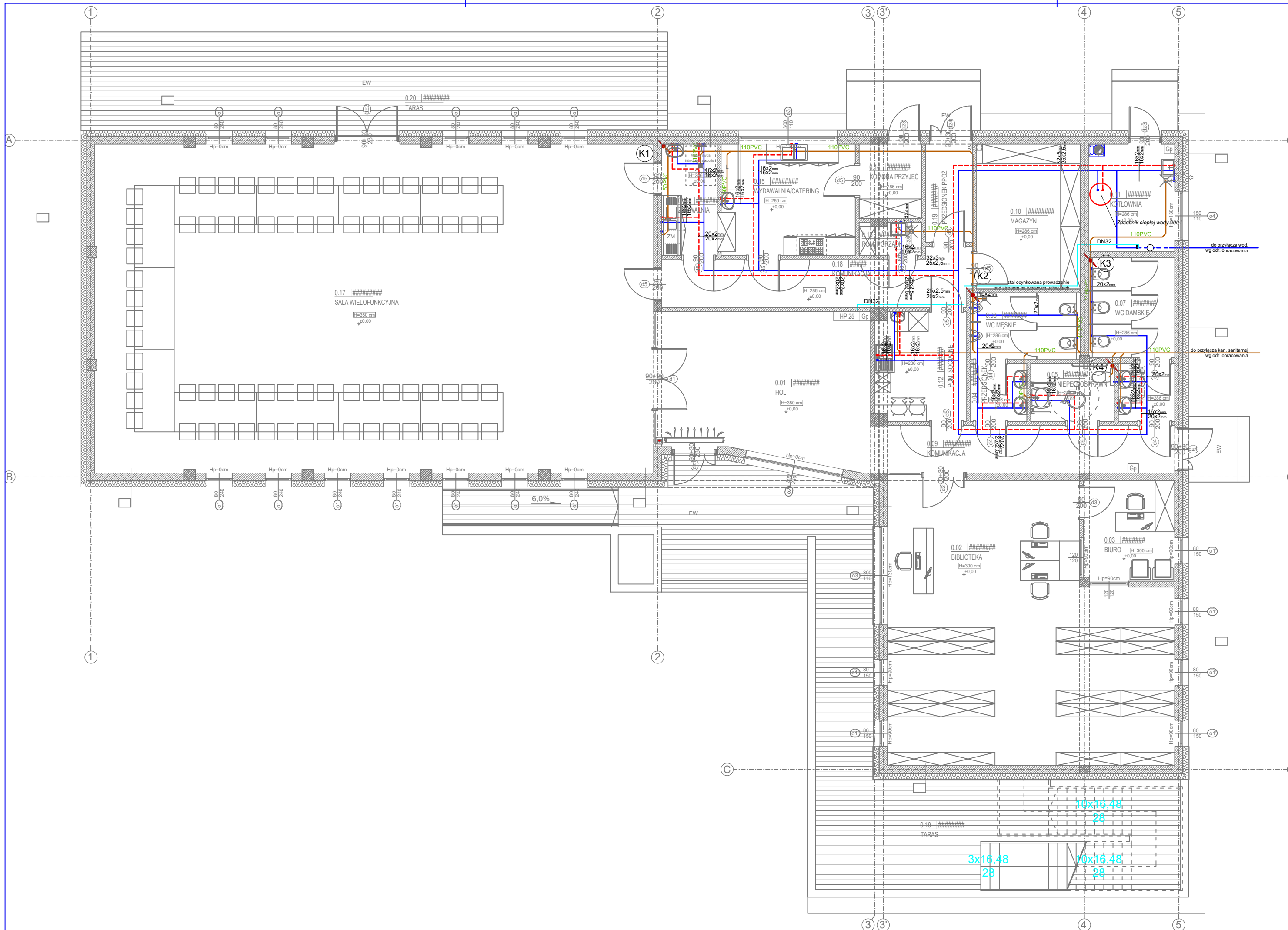


BIBLIOTEKA PUBLICZNA WRAZ Z SALĄ WIELOFUNKCYJNĄ

LIPINY W GMINIE MARGONIN



Zestawienie powierzchni parteru

LP.	POMIESZCZENIE	RODZAJ POSADZKI	POW. (m <sup>2</sup> )
0.01	Hol	Płytki ceramiczne	32.31
0.02	Biblioteka	Płytki ceramiczne	65.89
0.03	Biuro	Wykładzina dywanowa	8.32
0.04	Przedsiónek	Płytki ceramiczne	2.91
0.05	WC Niepełnosprawni	Płytki ceramiczne	4.34
0.06	Przedsiónek	Płytki ceramiczne	2.91
0.07	WC Damskie	Płytki ceramiczne	7.83
0.08	WC Męskie	Płytki ceramiczne	6.62
0.09	Komunikacja	Płytki ceramiczne	12.38
0.10	Magazyn	Płytki ceramiczne	6.45
0.11	Kotłownia	Płytki ceramiczne	8.23
0.12	Pom. socjalne	Płytki ceramiczne	7.51
0.13	Pom. porządkowe	Płytki ceramiczne	1.83
0.14	Komora przyjeź	Płytki ceramiczne	4.17
0.15	Wydawalnia/catering	Płytki ceramiczne	13.61
0.16	Zmywalnia	Płytki ceramiczne	5.58
0.17	Sala wielofunkcyjna	Płytki ceramiczne	169.19
0.18	Komunikacja	Płytki ceramiczne	21.73
RAZEM POWIERZCHNIA			381.81 m <sup>2</sup>

Zestawienie powierzchni parteru

LP.	POMIESZCZENIE	RODZAJ POSADZKI	POW. (m <sup>2</sup> )
0.19	Taras	Deska kompozytowa	78.57
0.20	Taras	Deska kompozytowa	53.52
RAZEM POWIERZCHNIA			132.09 m <sup>2</sup>

LEGENDA:

- pion kanalizacji sanitarnej
- instalacja kanalizacji sanitarnej
- instalacja c.w.u.
- instalacja zimnej wody
- instalacja hydrantowa z rur stalowych ocynk

UWAGI:

- Rysunki architektoniczne należy odczytywać w powiązaniu z odpowiednimi rysunkami projektów branżowych. Wykonawca przed przystąpieniem do robót powinien zapoznać się ze wszystkimi dokumentami branżowymi i budowlanymi. Nieścisłości pomiędzy rysunkami architektonicznymi a branżowymi powinny zostać wyjaśnione z głównym projektantem.
- Wszystkie wymiary podawane są w centymetrach, a rzędne w metrach. Obowiązkiem wykonawcy jest sprawdzenie wymiaru w naturze. W wypadku jakiegokolwiek zmiany lub różnicy zauważonej między projektem a stanem faktycznym wykonawca zobowiązany jest przekazać tę informację do biura projektowego.
- Ze względu na sposób zaokrąglania wymiarów w użytym programie CAD mogą wystąpić niewielkie niezgodności sumy wymiarów częściowych ze zbiorczym wymiarem elementu. W takich przypadkach decydujący jest wymiar sumaryczny.

STADIUM DOKUMENTACJI		BRANŻA	
PROJEKT BUDOWLANY		SANITARNA	
INWESTOR: Urząd Miasta i Gminy Margonin ul. Kościuszki 13 64-830 Margonin			
OBIEKT: BUDOWA BIBLIOTEKI PUBLICZNEJ WRAZ Z SALĄ WIELOFUNKCYJNĄ			RYS.NR
ADRES: MIEJSCOWOŚĆ LIPINY; MARGONIN dz. nr 434/2, obręb Lipiny, gm. Margonin			<b>S_01</b>
TEMAT: <b>RZUT PARTERU - INSTALACJE WOD-KAN</b>			SKALA 1:50 DATA: 08.2017
PROJEKTANT		NR UPRAWNIEN	PODPIS
SPRAWDZAJĄCY			
OPRACOWANIE			