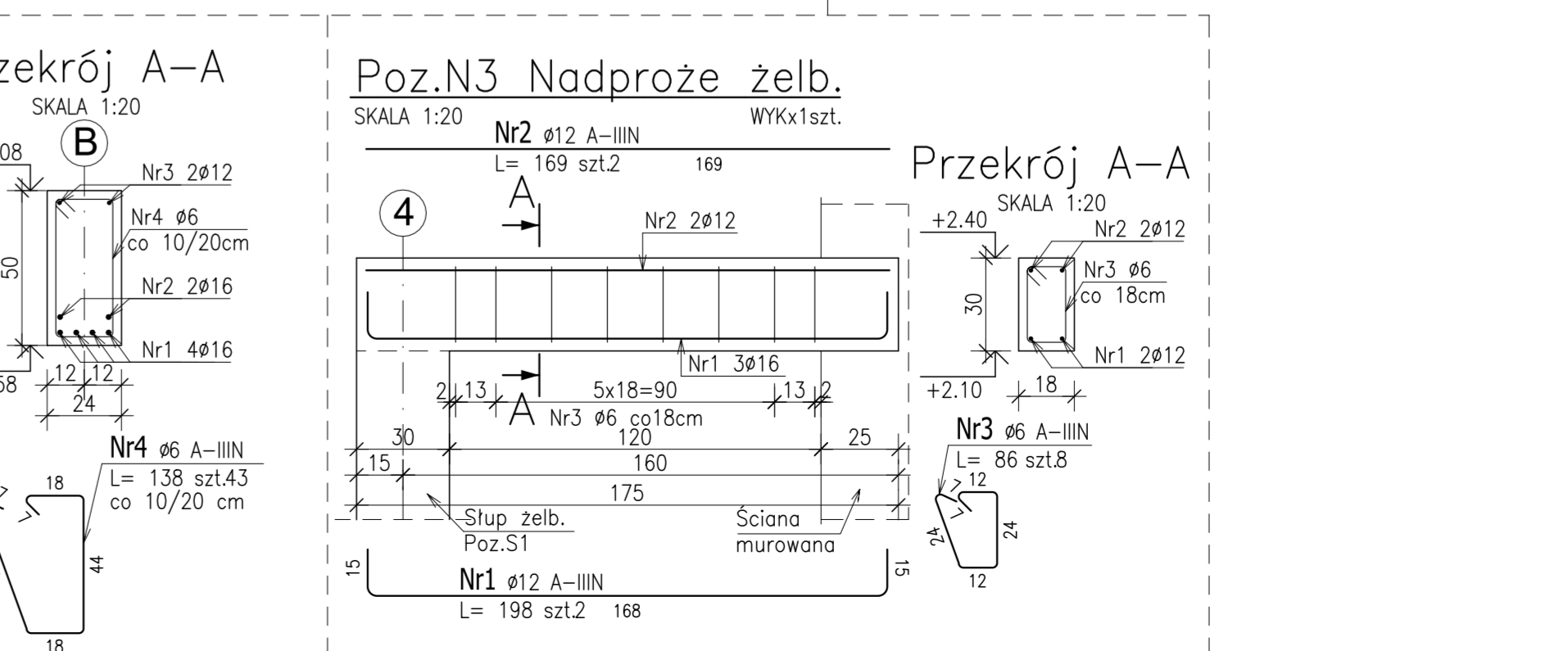
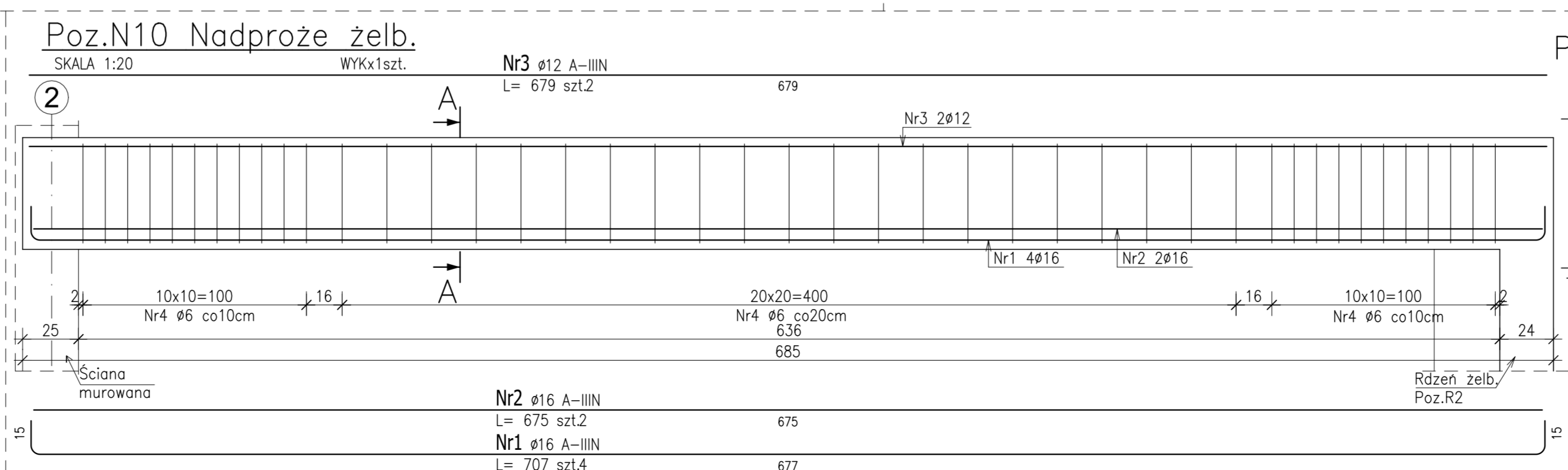
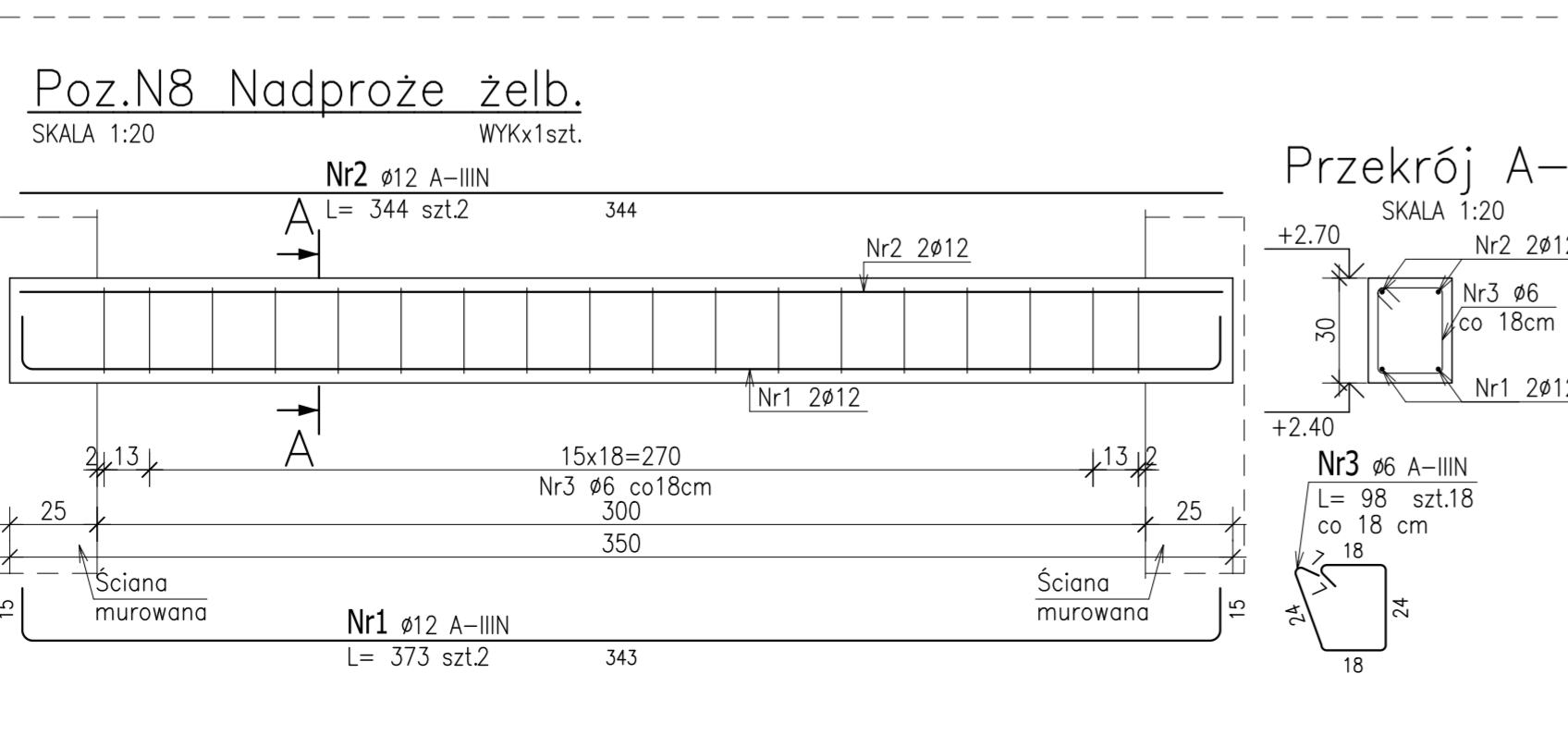
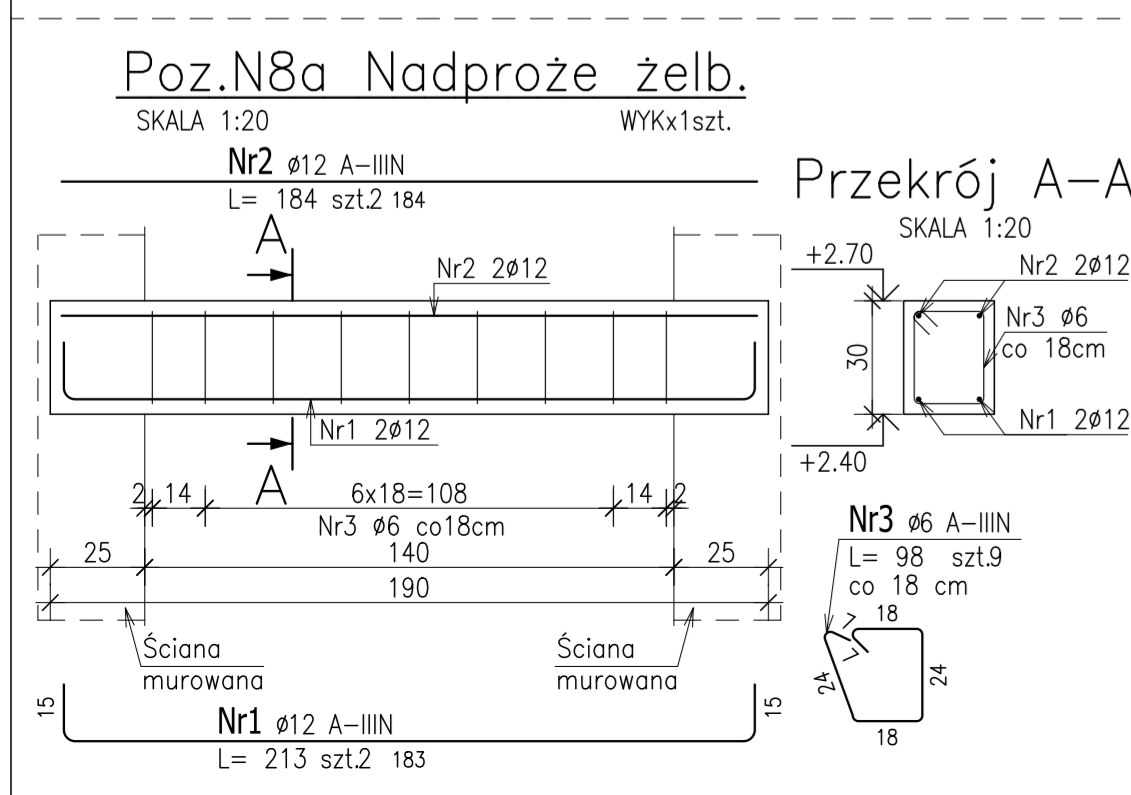
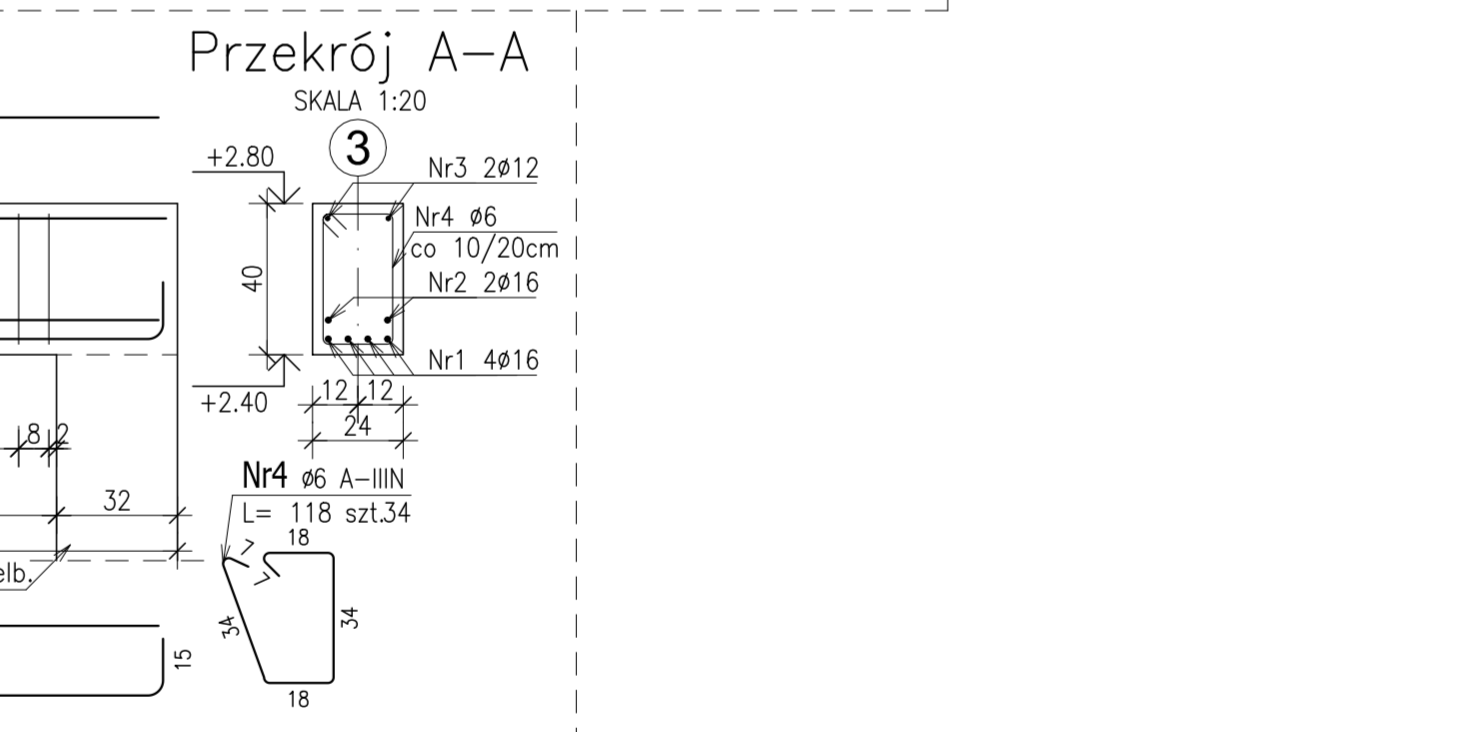
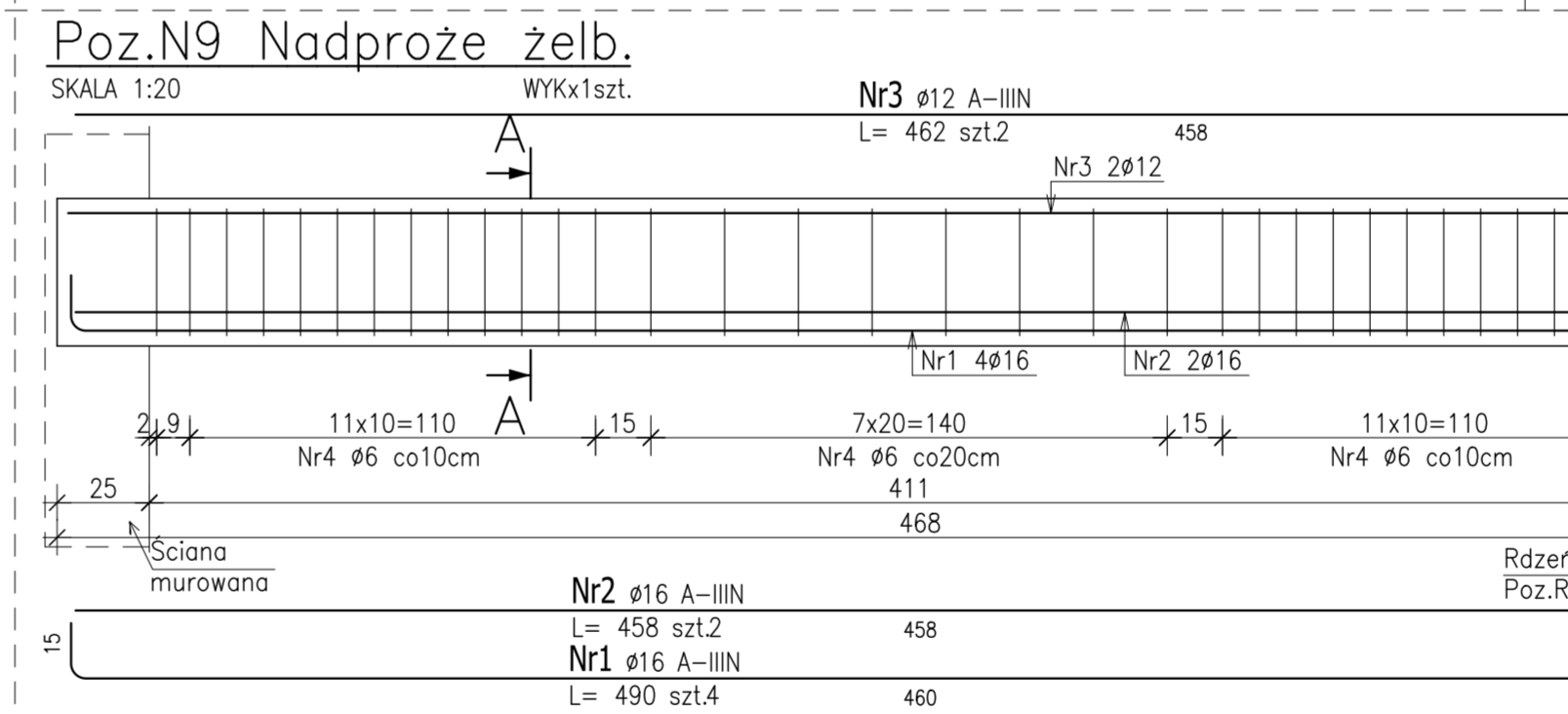
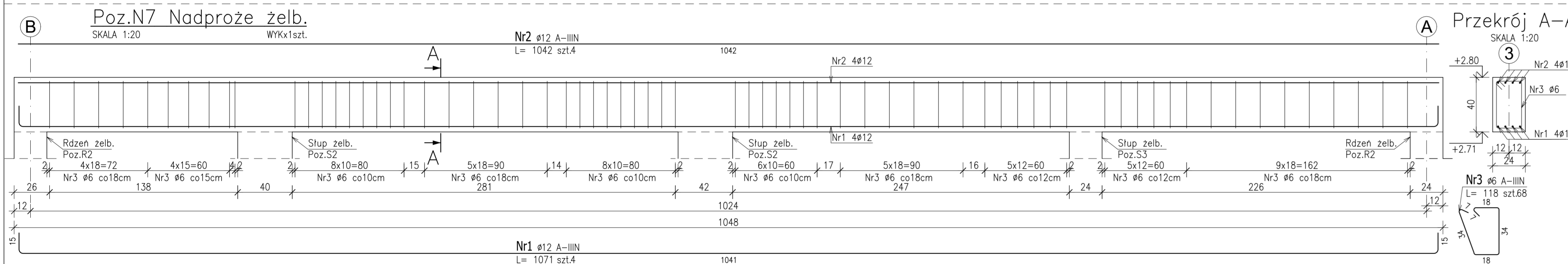
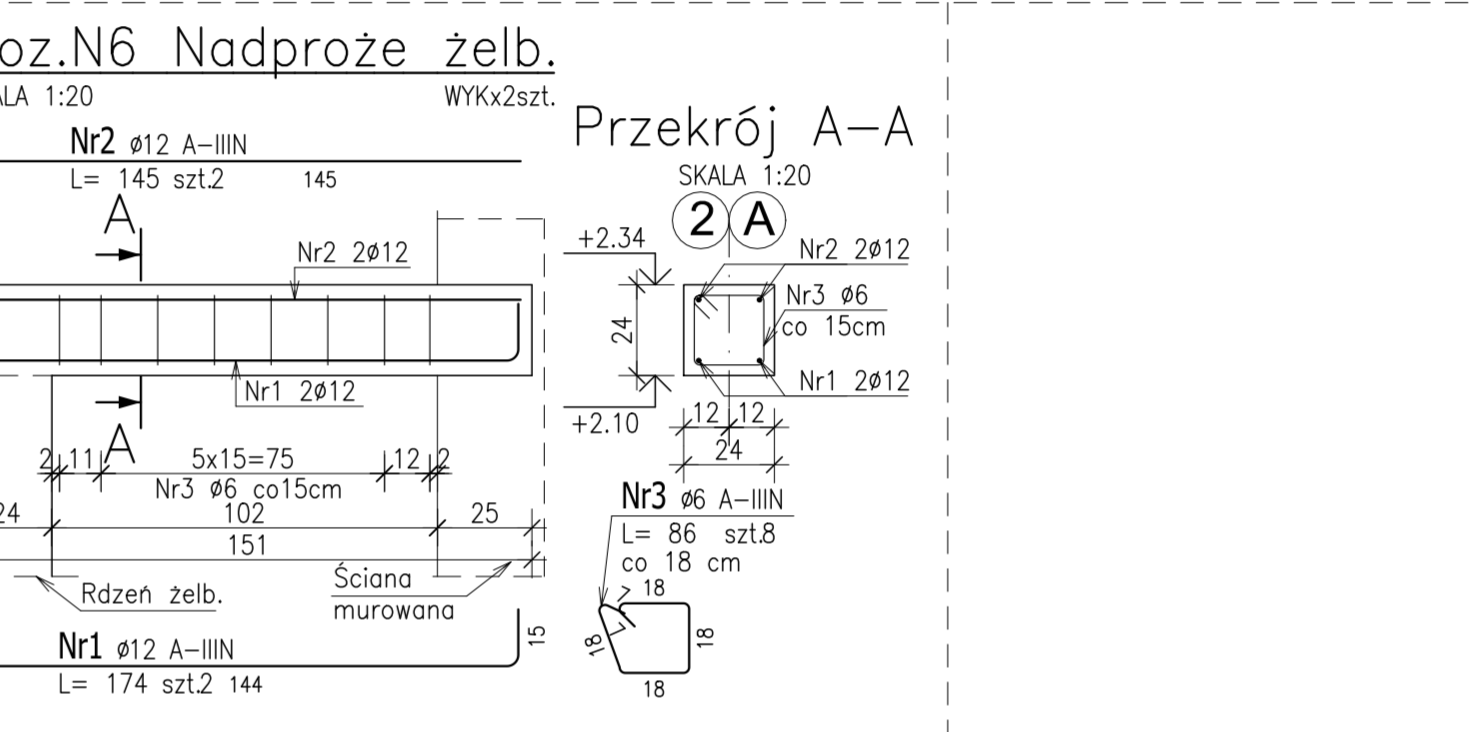
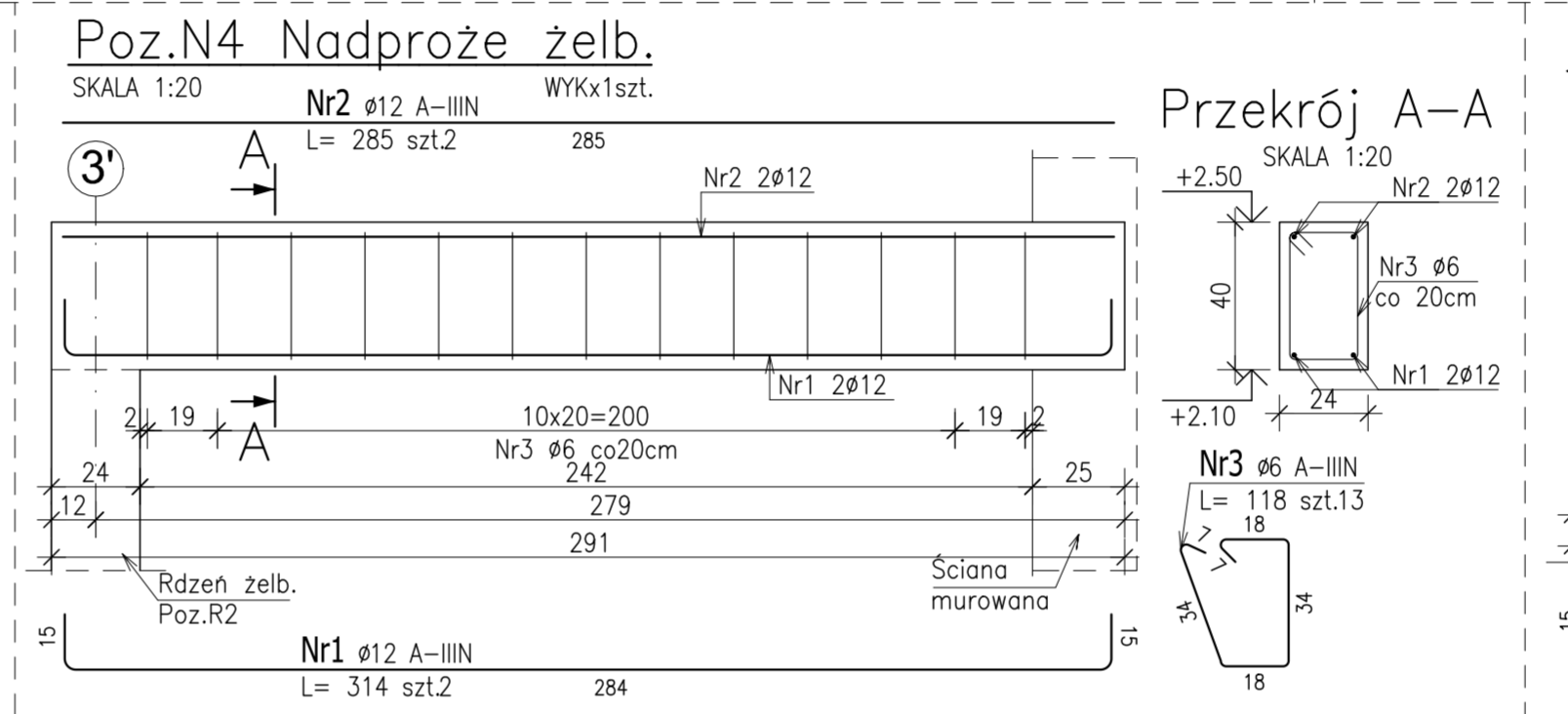
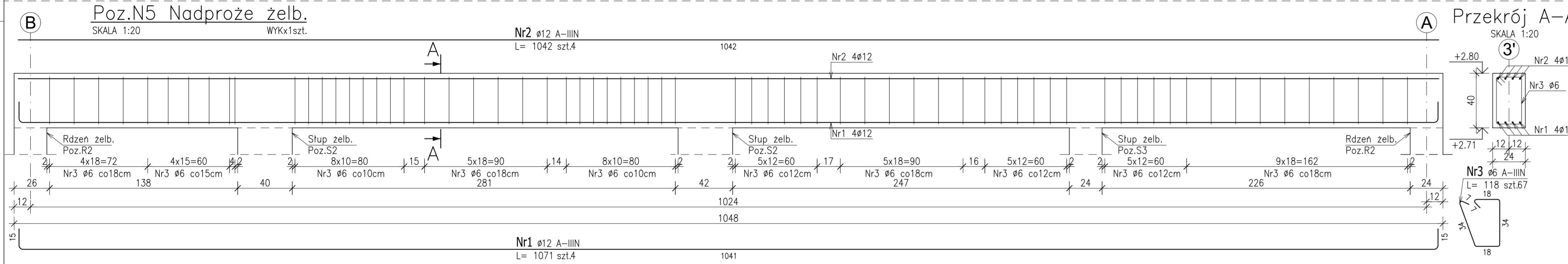


ZESTAWIENIE STALI ZBROJENIOWEJ

POZ.	NR PRĘTA	Ø [mm]	DŁUGOŚĆ [m]	ILOŚĆ		DŁ. ŁĄCZNA [m]	
				PRĘTÓW x POZ.	RAZEM	Ø6	Ø12
Poz. N1	1	16	6.450	6	1	6	38.70
	2	16	7.500	4	1	4	30.00
	3	16	4.600	4	1	4	18.40
	4	16	7.200	2	1	2	14.40
	5	16	8.860	4	1	4	35.44
	6	6	1.420	150	1	150	213.00
Poz. N2	1	16	3.720	3	2	6	22.32
	2	12	3.440	2	2	4	13.76
	3	6	1.180	22	2	44	51.92
Poz. N3	1	12	1.980	2	1	2	3.96
	2	12	1.690	2	1	2	3.38
	3	6	0.860	8	1	8	6.88
Poz. N4	1	12	3.140	2	1	2	6.28
	2	12	2.850	2	1	2	5.70
	3	6	1.180	13	1	13	15.34
Poz. N5	1	12	10.710	4	1	4	42.84
	2	12	10.420	4	1	4	41.68
	3	6	1.180	67	1	67	79.06
Poz. N6	1	12	1.740	2	2	4	6.96
	2	12	1.450	2	2	4	5.80
	3	6	0.860	8	2	16	13.76
Poz. N7	1	12	10.710	4	1	4	42.84
	2	12	10.420	4	1	4	41.68
	3	6	1.180	68	1	68	80.24
Poz. N8	1	12	3.730	2	1	2	7.46
	2	12	3.440	2	1	2	6.88
	3	6	0.980	18	1	18	17.64
Poz. N8a	1	12	2.130	2	1	2	4.26
	2	12	1.840	2	1	2	3.68
	3	6	0.980	9	1	9	8.82
Poz. N9	1	16	4.990	4	1	4	19.60
	2	16	4.580	2	1	2	9.16
	3	12	4.620	2	1	2	9.24
	4	6	1.180	34	1	34	40.12
Poz. N10	1	16	7.070	4	1	4	28.28
	2	16	6.750	2	1	2	13.50
	3	12	6.790	2	1	2	13.58
	4	6	1.380	43	1	43	59.34
DŁUGOŚĆ RAZEM [m]				586.12	259.98	229.80	
MASA JEDNOSTKOWA [kg/m]				0.222	0.888	1.578	
MASA CAŁKOWITA [kg]				130.12	230.86	362.62	723.61



1) Opis kształtu pręta: PN-EN ISO 3766 metoda B (osiowo)
 2) Opis długości haka: gabarytowy
 3) Długość pręta L: suma wymiarów osiowych

BETON: B25 (C20/25)
STAL: A-IIIIN (RB500W)
 GRUBOŚĆ OTULENIA 25 MM
 MAKSYMALNY STOSUNEK W/C - 0.60
 MAKSYMALNA ŚREDNICA KRUSZYWA 16 MM

STADIUM DOKUMENTACJI: BRANŻA: KONSTRUKCJA

PROJEKT WYKONAWCZY

INWESTOR: Urząd Miasta i Gminy Margonin
 ul. Koszalińska 13
 64-833 Margonin

OBIEKT: BUDOWA BIBLIOTEKI PUBLICZNEJ WRAZ Z SALĄ WIELOFUNKCYJNĄ

ADRES: MIEJSCOWOŚĆ LIPINY, MARGONIN
 dz. nr 434/2, obręb Lipiny, gm. Margonin

RYŚ NR: KW-3
 DATA: 03.2018

TEMA: ZBROJENIE NADPROŻY ŻELB.

NR UPRAWNIEN
 WKP0192/POK006
 PODPIS

PROJEKTANT: inż. JACEK NOWICKI
 SPRACOWAŁ: mgr inż. DAMIAN PIOTROWSKI
 OPRACOWAŁ: mgr inż. PAULINA JUSZCZAK