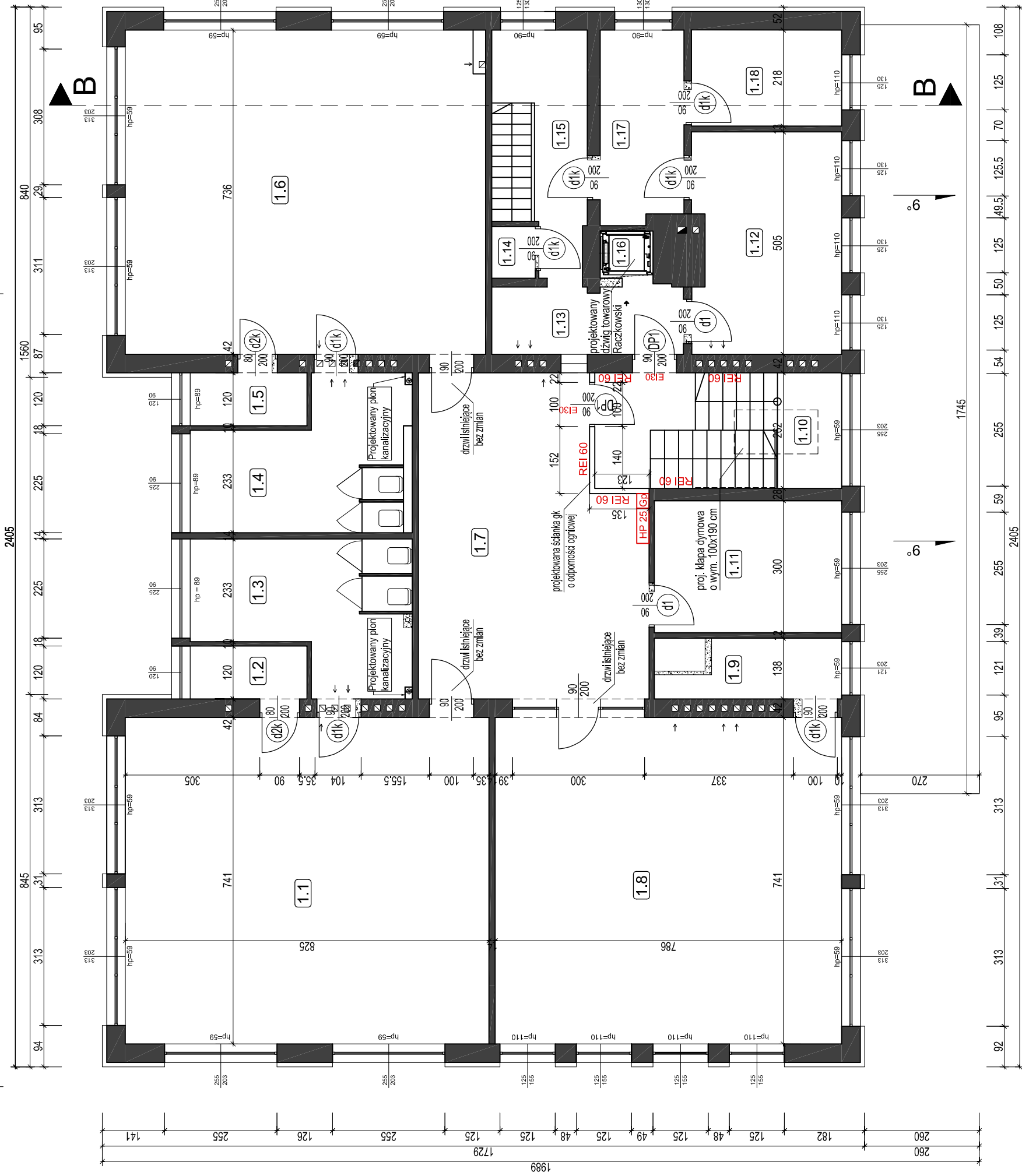




ZESTAWIENIE POWIERZCHNI

Nr	Nazwa pomieszczenia	pow. [m ²]
PIĘTRO		
1.1	SALA PRZEDSZKOLNA NR 6	60,66
1.2	MAGAZYN	3,65
1.3	ŁAZIENKA	14,52
1.4	ŁAZIENKA	14,46
1.5	MAGAZYN	3,65
1.6	SALA PRZEDSZKOLNA NR 7	59,66
1.7	KOMUNIKACJA	34,63
1.8	SALA PRZEDSZKOLNA NR 8	57,78
1.9	ŁAZIENKA	5,70
1.10	KŁATKA SCHODOWA	10,65
1.11	POKÓJ NAUCZYCIELSKI	12,53
1.12	KUCHNIA	12,43
1.13	POM. KUCHENNE	12,43
1.14	WC KUCHAREK	1,09
1.15	KOMUNIKACJA	10,47
1.16	DŹWIG TOWAROWY	1,33
1.17	OBIERALNIA	8,01
1.18	MAGAZYN	7,26
Razem piętro		330,4 m²



- ŚCIANY ISTNIEJĄCE
- ŚCIANY ISTNIEJĄCE DO WYBURZENIA
- WYPEŁNIENIE ISTNIEJĄCYCH OTWORÓW
- PROJEKTOWANE ŚCIANY KONSTRUKCYJNE 24cm
- PROJEKTOWANE ŚCIANKI DZIAŁOWE
- PROJEKTOWANE SŁUPY ŻELBETOWE

UWAGI:

- Rysunki architektoniczne należy odczytywać w powiązaniu z odpowiednimi rysunkami projektów branżowych. Wykonawca przed przystąpieniem do robót powinien zapoznać się ze wszystkimi dokumentami branżowymi i budowlanymi. Nieścisłości pomiędzy rysunkami architektonicznymi a branżowymi powinny zostać wyjaśnione z głównym projektantem.
- Wszystkie wymiary podane są w centymetrach, a rzędne w metrach. Obowiązkiem wykonawcy jest sprawdzenie wymiaru w naturze. W wypadku jakiegokolwiek zmiany lub różnicy zauważonej między projektem a stanem faktycznym wykonawca zobowiązany jest przekazać tę informację do biura projektowego.
- Ze względu na sposób zaokrąglania wymiarów w użytych programach CAD mogą wystąpić niewielkie niezgodności sumy wymiarów częściowych ze zbiorczym wymiarem elementu. W takich przypadkach decydujący jest wymiar sumaryczny.

STADIUM DOKUMENTACJI	BRANŻA
PROJEKT PRZETARGOWY	ARCHITEKTURA
INWESTOR: Urząd Miasta i Gminy Margonin ul. Kosiłuszką 13 64-830 Margonin	
OBIEKT: ROZBUDOWA PRZEDSZKOLA	
ADRES: MARGONIN, UL. POZNAŃSKA 10 dz. nr 897/1, 897/2, 895, 896, 914, 924	
RYS.NR A3	
SKALA 1:100	
DATA: 02.2017	
PROJEKTANT	NR UPRAWNIENI
SPRAWDZAJĄCY	WP/OJA/OKK/UpB/22/2009
OPRACOWANIE	