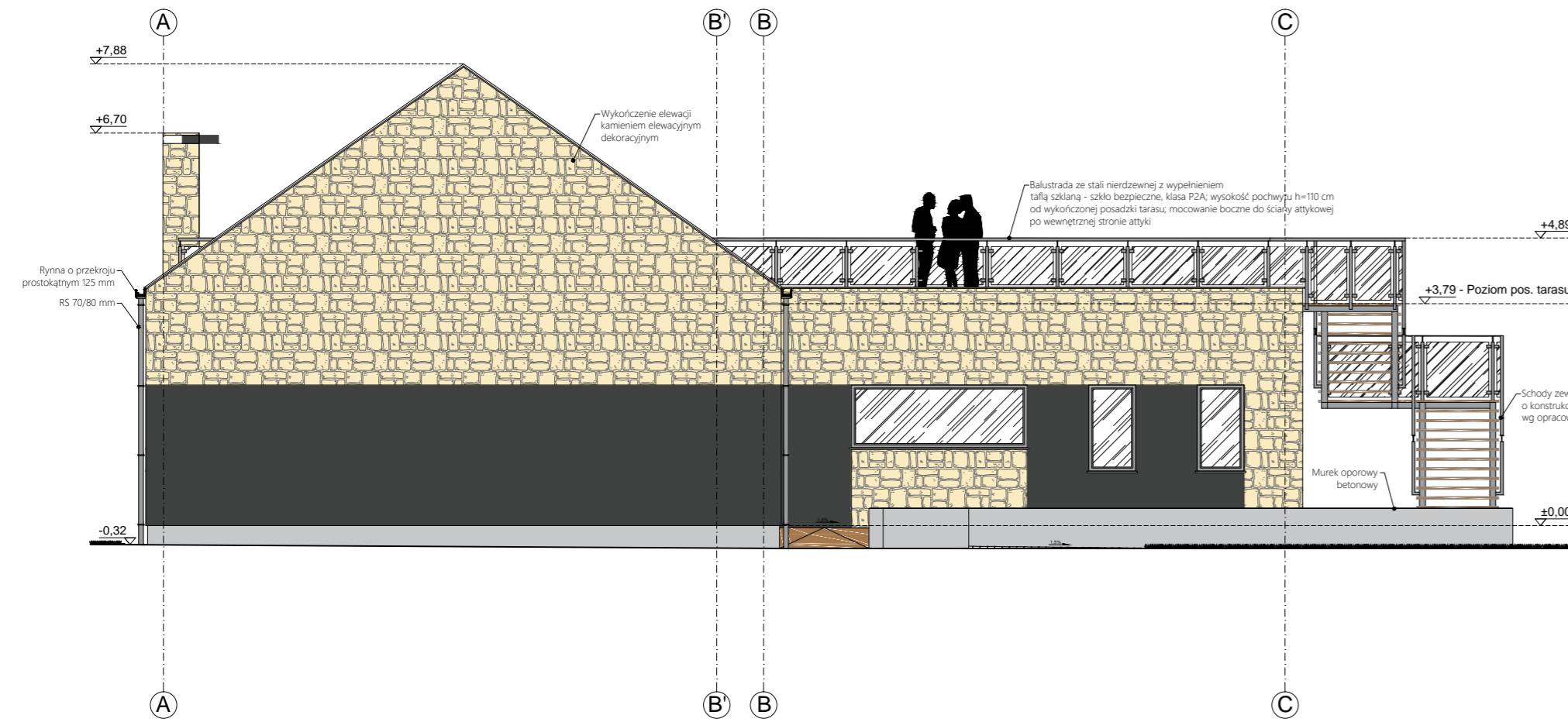
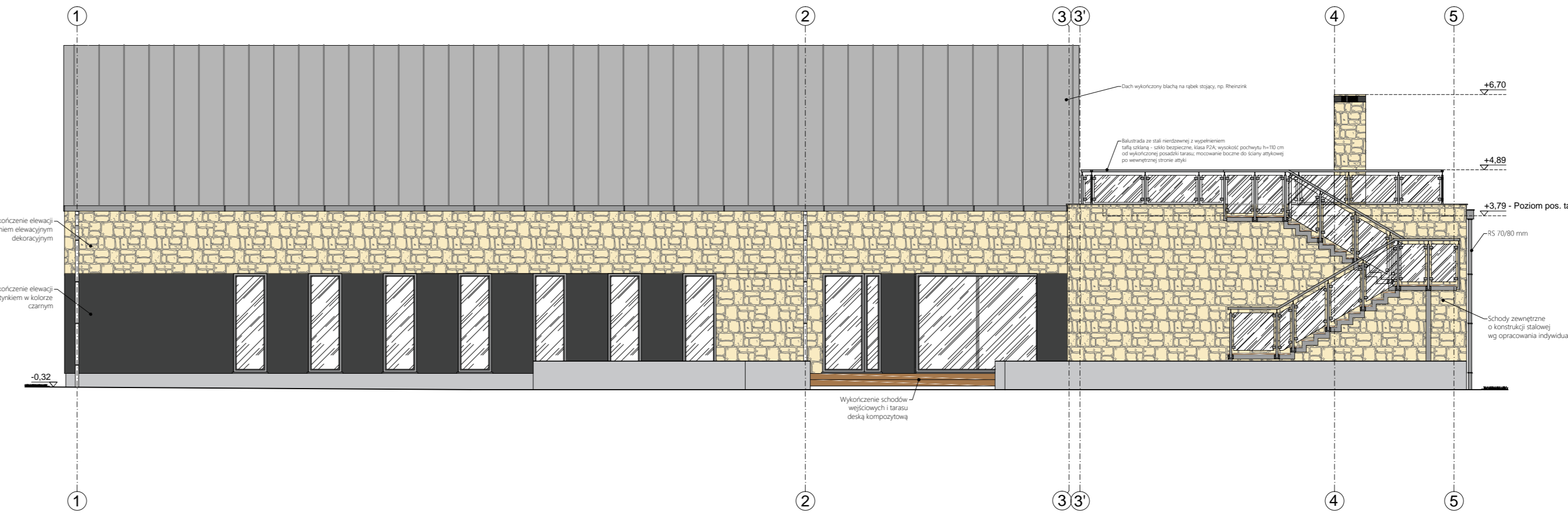


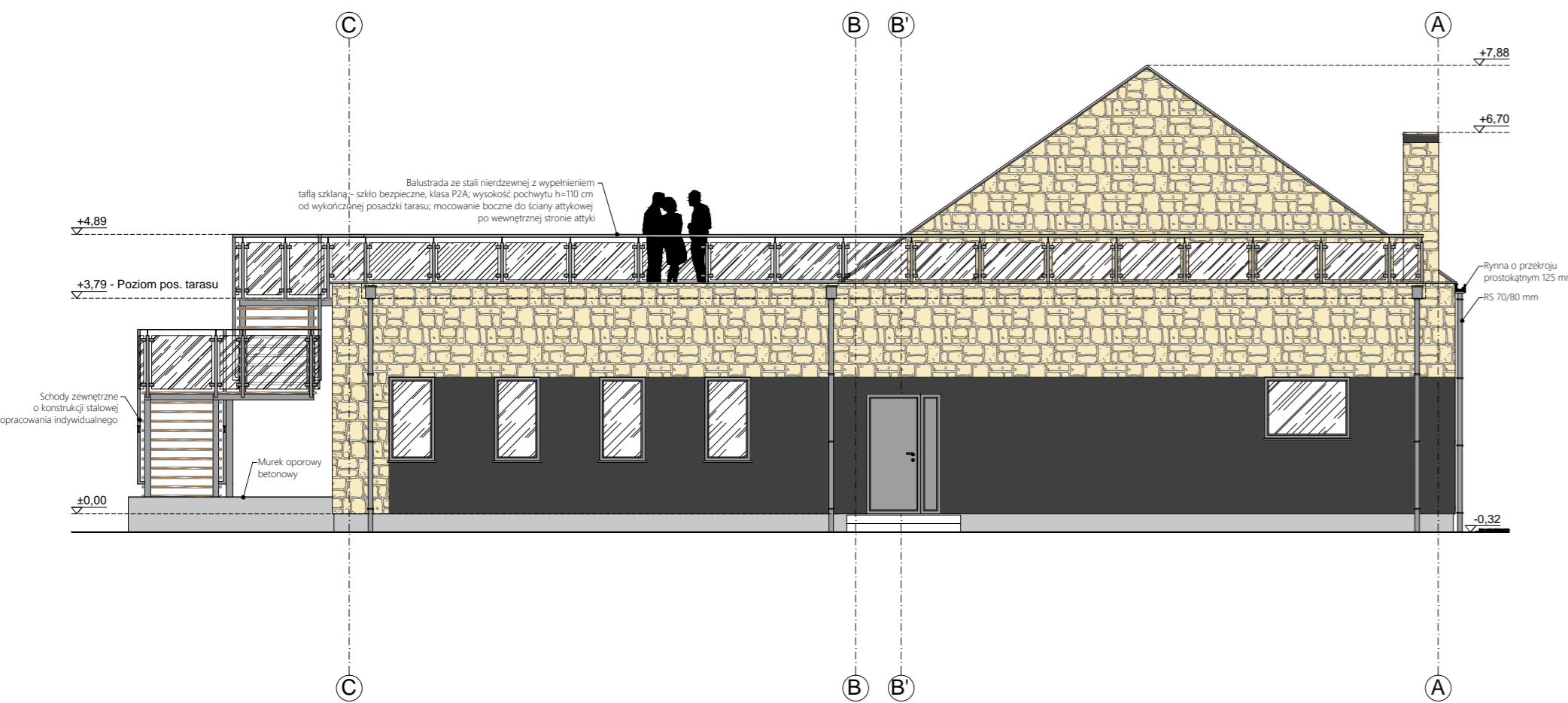
ELEWACJA PÓŁDNIOWO - WSCHODNIA



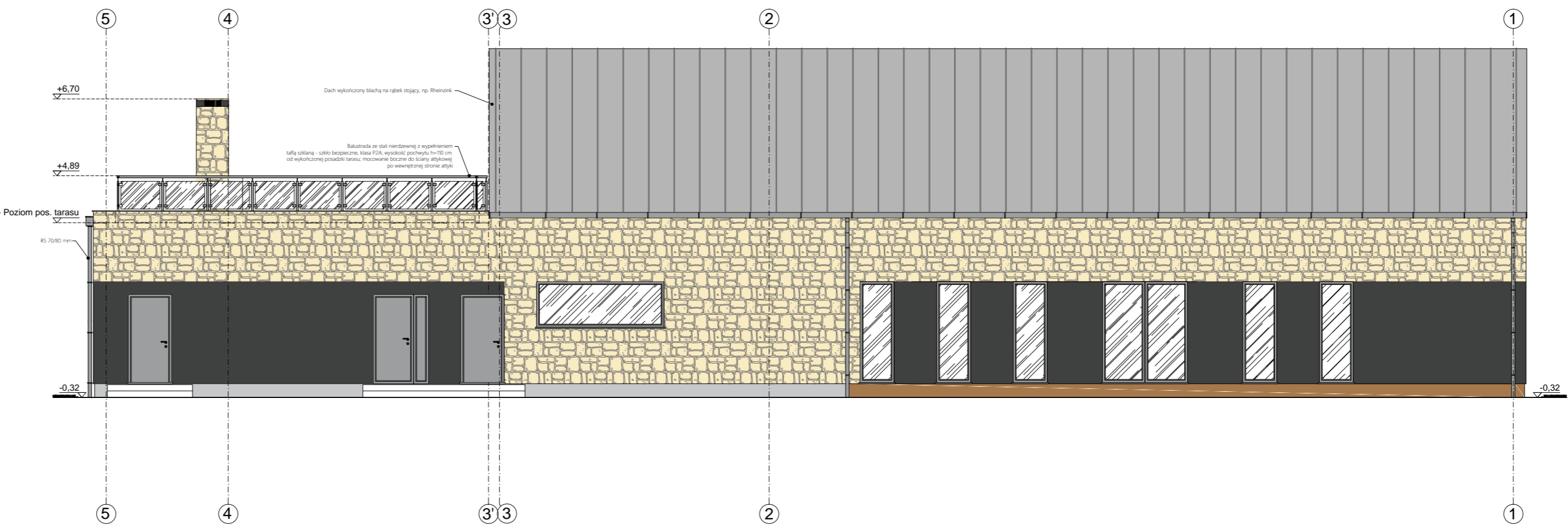
ELEWACJA PÓŁNOCNO - WSCHODNIA



ELEWACJA PÓŁNOCNO - ZACHODNIA



ELEWACJA PÓŁDNIOWO - ZACHODNIA



BIBLIOTEKA PUBLICZNA WRAZ Z SALĄ WIELOFUNKCYJNĄ

LIPINY W GMINIE MARGONIN



- Projekt budowlany architektoniczny oraz wykonany na jego podstawie projekt wykonawczy rozpatrywać należy łącznie, również z projektami instalacji. W przypadku jakiegokolwiek wątpliwości lub rozbieżności należy zwrócić się do głównego projektanta obiektu przed przystąpieniem do robót.
- Projekty warsztatowe (montażowe) poszczególnych części obiektu i wyposażenia muszą otrzymać przed realizacją akceptację głównego projektanta obiektu.
- Wszystkie projekty warsztatowe i montażowe powinny zostać wzajemnie skoordynowane przez generalnego wykonawcę. W ramach koordynacji powinny zostać uwzględnione konkretne materiały i urządzenia, które zostaną zastosowane w realizacji obiektu.
- Generalny wykonawca obiektu (jednostka odpowiedzialna za wykonanie projektów montażowych) odpowiada za poprawność oraz zgodność projektów z projektami budowlanymi.
- Zastosowane materiały budowlane powinny posiadać wszystkie wymagane prawem atesty i aprobaty.
- Urządzenia i wyposażenie technologiczne obiektu powinny posiadać certyfikaty jakości dopuszczające ich użytkowanie w Polsce.
- Roboty budowlane i rzemieślnicze wykonywać zgodnie z zasadami sztuki budowlanej oraz wytycznymi producentów materiałów i urządzeń.
- Na rysunkach architektury nie pokazano wszystkich otworów i przebieg. Ze względu na niewielkie rozmiary otwory będą wykonywane w trakcie robót budowlanych.
- Wszelkie podane w projekcie rozwiązania i wymiary należy zweryfikować na budowie.
- Wszelkie rozbieżności, wątpliwości oraz zmiany wynikłe w trakcie budowy należy wyjaśniać i uzgadniać z projektantem przed przystąpieniem do wykonania danych robót.
- Dopuszcza się zastosowanie materiałów podobnych do wskazanych w projekcie, o parametrach technicznych, funkcjonalnych i eksploatacyjnych nie gorszych od parametrów materiałów wskazanych w projekcie pod warunkiem uprzedniego uzyskania akceptacji głównego projektanta obiektu.
- Dobór konkretnych materiałów niewskazanych w projekcie wymaga akceptacji głównego projektanta obiektu.
- Wszystkie roboty specjalistyczne należy wykonywać zgodnie z obowiązującymi normami i poprzez sprawdzonych wykonawców.
- Szczegółowe rozwiązania techniczne i kolorystyczne wymagają akceptacji głównego projektanta obiektu.
- Przygotowanie dokumentacji powykonawczej obiektu leży po stronie generalnego wykonawcy.
- Wszelkie wymiary na rzutach podane są bez wykończenia ścian tynkami i gładziami.

|   |                      |                        |                              |
|---|----------------------|------------------------|------------------------------|
| STADIUM DOKUMENTACJI  |                      | BRANŻA                 |                              |
| PROJEKT BUDOWLANY   |                      | ARCHITEKTURA           |                              |
| INWESTOR: Urząd Miasta i Gminy Margonin<br>ul. Kościuszki 13<br>64-830 Margonin |                      |                        |                              |
| OBJEKT: BUDOWA BIBLIOTEKI PUBLICZNEJ WRAZ Z SALĄ WIELOFUNKCYJNĄ                 |                      |                        | RYS.NR                       |
| ADRES: MIEJSCOWOŚĆ LIPINY; MARGONIN<br>dz. nr 434/2, obręb Lipiny, gm. Margonin |                      |                        | A_05                         |
| TEMAT: ELEWACJE   |                      |                        | SKALA 1:100<br>DATA: 08.2017 |
|   |                      | NR UPRAWNIENI          | PODPIS                       |
| PROJEKTANT  | ARCH. ADAM MIKULICZ  | WP-OIA/OKK/UpB/22/2009 |                              |
| SPRZĄDZAJĄCY  | ARCH. MACIEJ WITCZAK | 19/ZPOIA/OKK/2009      |                              |
| OPRACOWANIE   |                      |                        |                              |