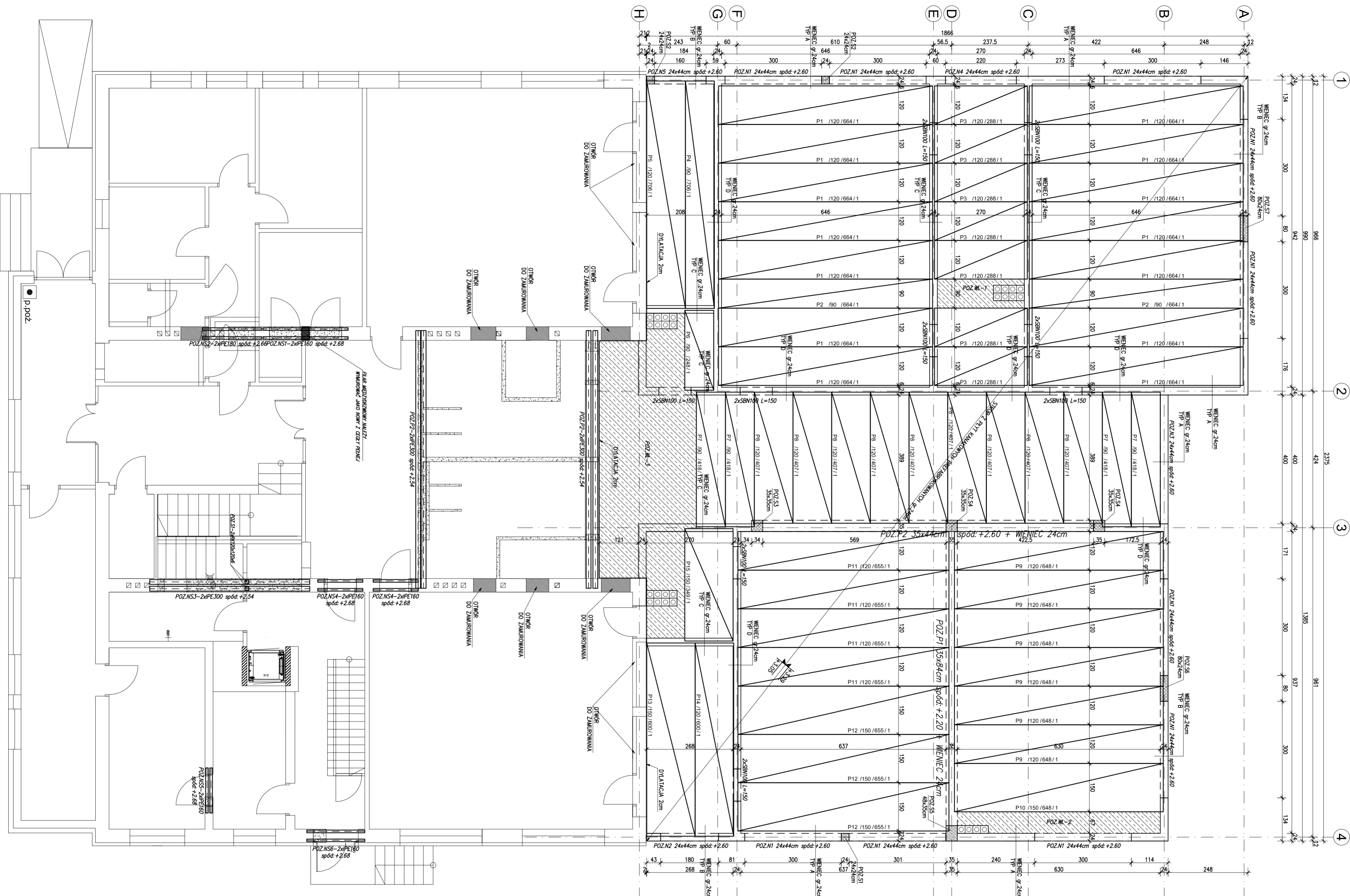


CZĘŚĆ ISTNIEJĄCA

CZĘŚĆ NOWOPROJEKTOWANA



**BETON: B25 (C20/25)**  
**STAL ZBROJENIOWA: A-IIIN (RB500W)**  
**STAL PROFILOWA: S355JR (18G2)**

GRUBOŚĆ OTULENIA 25 mm  
 MAKSYMALNY STOSUNEK W/C – 0,60  
 MAKSYMALNA ŚREDNICA KRUSZYWA 16mm

UWAGA !!!

- WYMAGY PODANO W CENTRYMETRACH
- ŚCIANY GRUBOŚCI 24cm WYKONAĆ Z PUSTAKÓW CERAMICZNYCH
- POD PŁYTY KANAŁOWE WYKONAĆ 2cm PODLETKĘ
- ŚCIANY NIENOSIŁE PODWIROWAĆ 2cm PONIŻEJ SPŁODU STROPU
- PODCZAS MONTAŻU STROPU ZASTOSOWAĆ SIĘ DO INSTRUKCJI I WYTYCZNYCH PRODUCENTA
- NOSIŁOŚĆ PŁYT KANAŁOWYCH MIN. 4,5kN/m<sup>2</sup> REBO
- PRZED ZAMOWIENIEM PŁYT KANAŁOWYCH SPRAWDZIĆ WYMAGI ZAMIESZCZONE NA RYSUNKU ZWRACAJĄC SZCZEGÓLNĄ UWAGĘ NA MIN. SZEROKOŚĆ OPARCIA PŁYT
- KTÓRA MUSI WYNOŚIĆ 7kN PO WYMOWIENIU ŚCIAN
- NA WSZYSTKICH ŚCIANACH MUROWANYCH W POZIOME STROPU WYKONAĆ WIENIEC ŻELBETOWY W GRUBOŚCI STROPU
- ELEMENTY STALOWE NALEŻY ZABEZPIECZYĆ DO ODPORNOŚCI OGNIOWEJ PODANECI W WYTYCZNYCH P-P02 UMIESZCZONYCH W OPRACOWANIU ARCH.

± 0,00=87,85m n.p.m.

STADIUM DOKUMENTACJI		BRANŻA
PROJEKT WYKONAWCZY		KONSTRUKCJA
OBIEKT:	ROZBUDOWA PRZEDSZKOLA	
ADRES:	UL. POZNAŃSKA 10 64-830 MARGONIN	
INWESTOR:	Gmina Margonin ul. Kościuski 13, 64-830 Margonin	
PROJEKTOWAŁ:	NR UPRAWIENIENIA INŻ. JACZEK NOWICKI	
SPRAWDZIŁ:	PODPIS MGR INŻ. DAMIAN PIOTROWSKI	
TEMA:	SCHEMAT KONSTRUKCJI STROPU NAD PARTIEMEM	
SKALA:	1:75	
DATA:	02.2017	