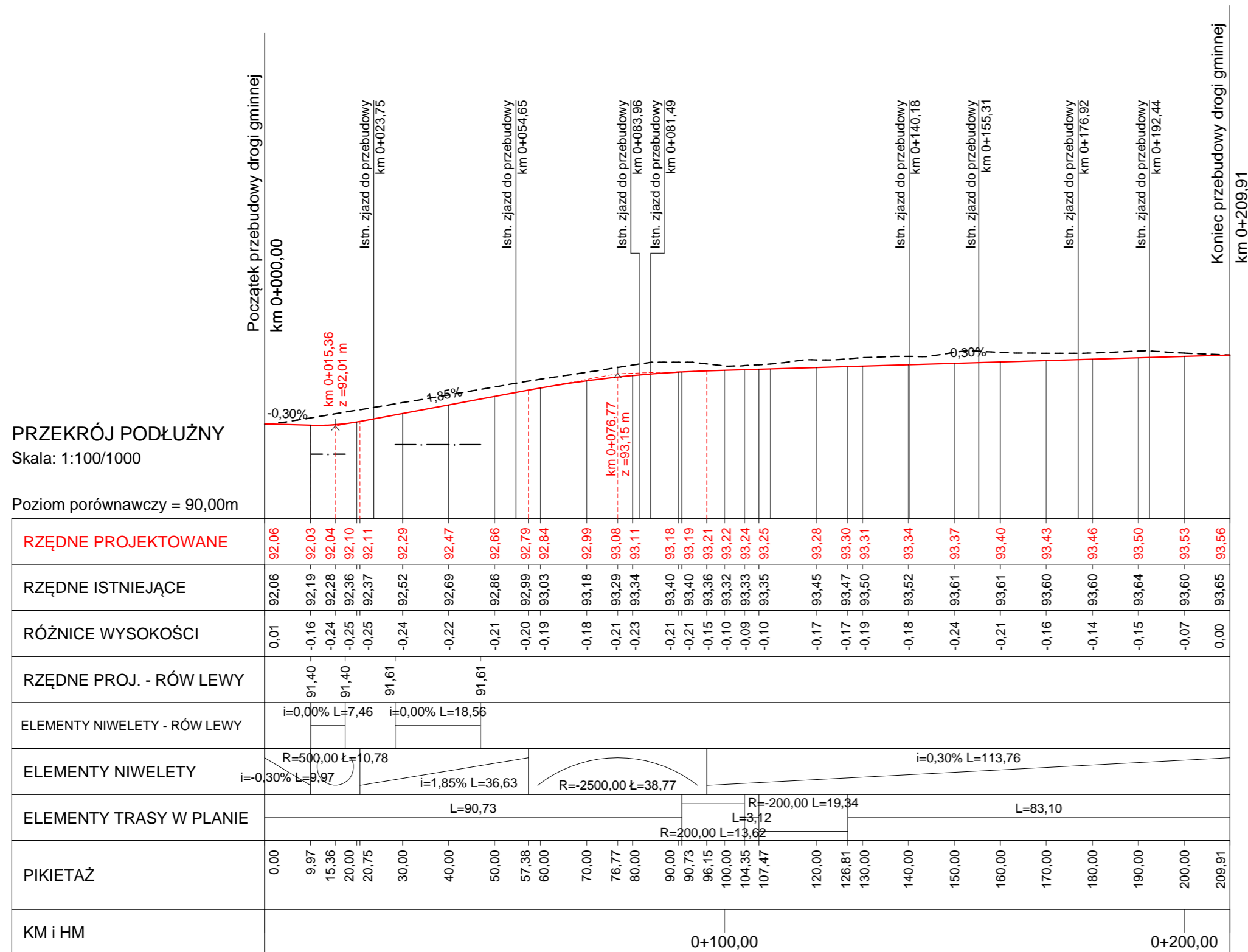



PRZEKRÓJ PODŁUŻNY
Skala: 1:100/1000

Poziom porównawczy = 90,00m



Legenda

- - niweleta projektowanej drogi gminnej
- - - - - teren istniejący
- · - · - · - niweleta projektowanego rowu

PRAWA AUTORSKIE ZASTRZEŻONE COPY RIGHTS RESERVED Przedmiotowy projekt chroniony jest prawem autorskim zgodnie z art. 1 Ustawy o Prawie Autorskim i Prawach Pokrewnych z dnia 4 lutego 1984 r. (Dz. U. Nr 34 poz. 83)				
Inwestor		Jednostka projektowa		
Gmina Margonin ul. Kościuszki 13 64-830 Margonin				
Zadanie	"Przebudowa drogi gminnej nr 198024P w Próchnowie wraz z chodnikiem"			
Rysunek	Przekrój podłużny			
Projektant	mgr inż. Maciej NOWAK		Podpis	
	WKP/0089/POOD/08			
Sprawdzający	mgr inż. Tomasz WITCZAK		Podpis	
	WKP/0095/POOD/12			
Stadium	Branża	Skala	Data	Nr rysunku
Projekt budowlany	Drogowa	1:100/1000	07.2015	3.0