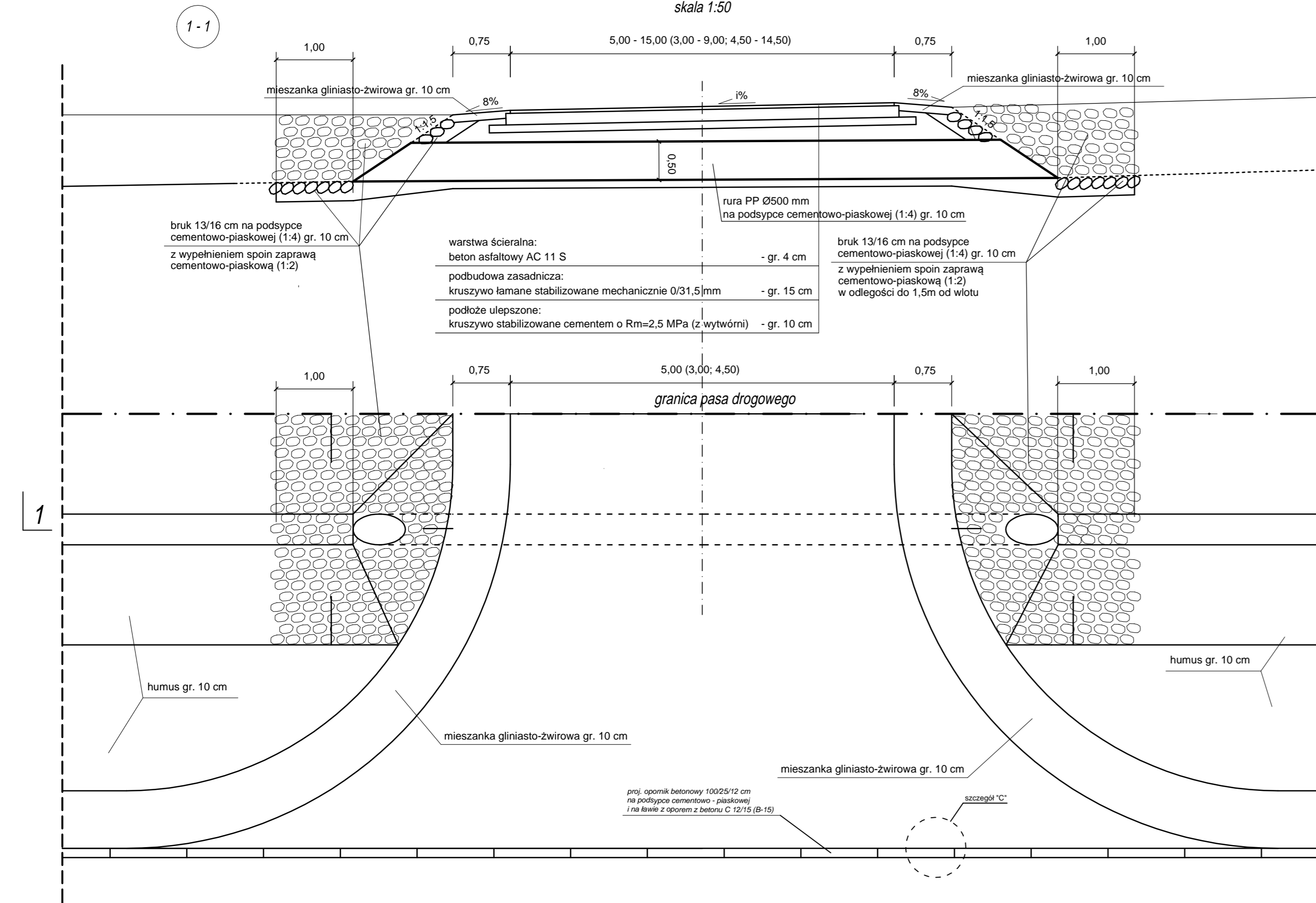
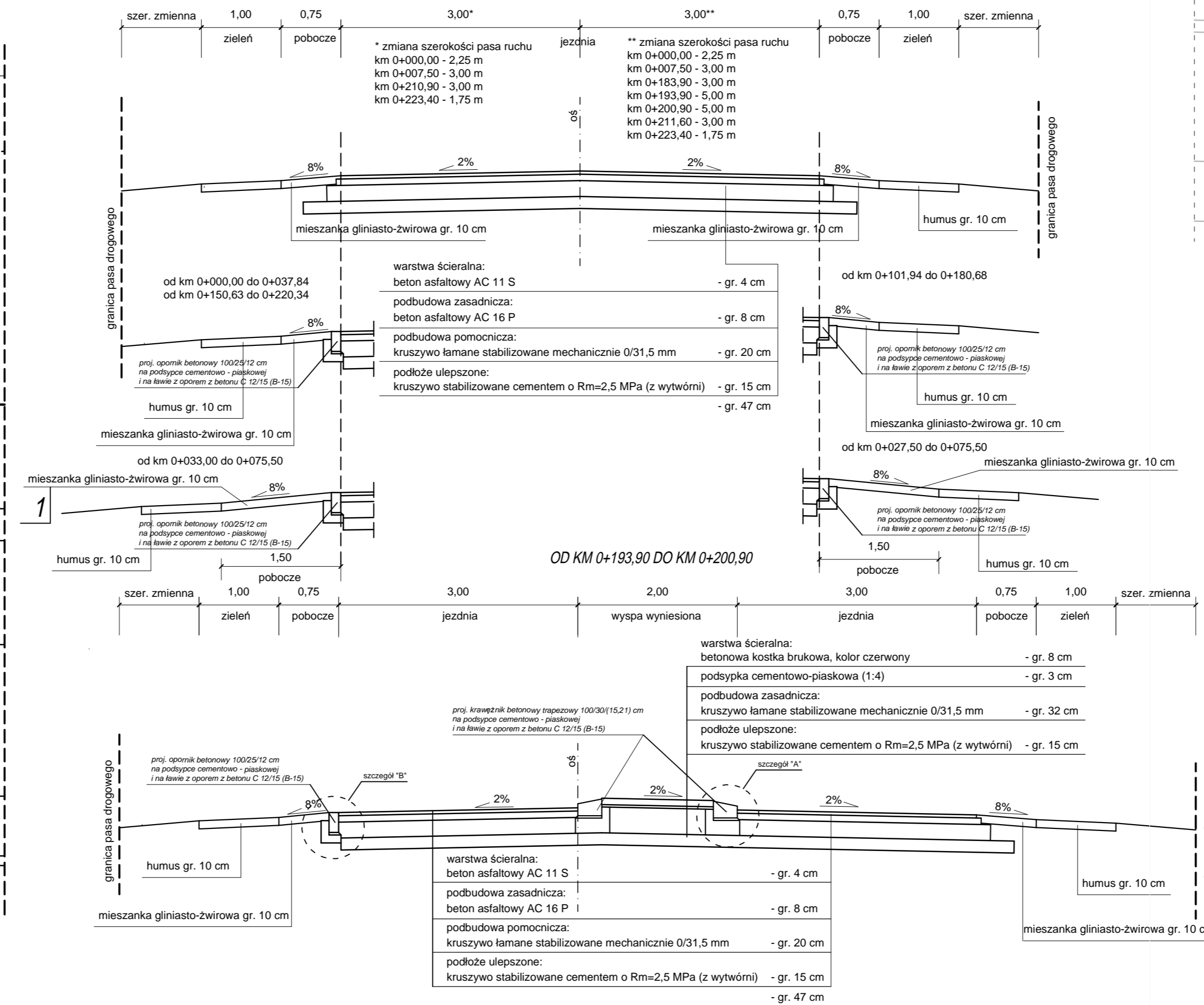


**SZCZEGÓŁ KONSTRUKCYJNY ZJAZDU
WRAZ ZE SKANALIZOWANIEM ROWU DROGOWEGO /RÓW KRYTY/
skala 1:50**

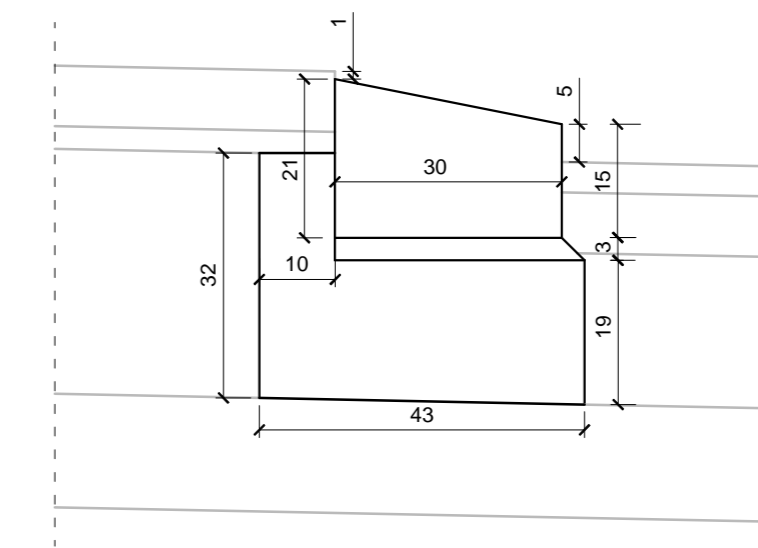


**PRZEKROJE NORMALNE
SKALA 1:50**

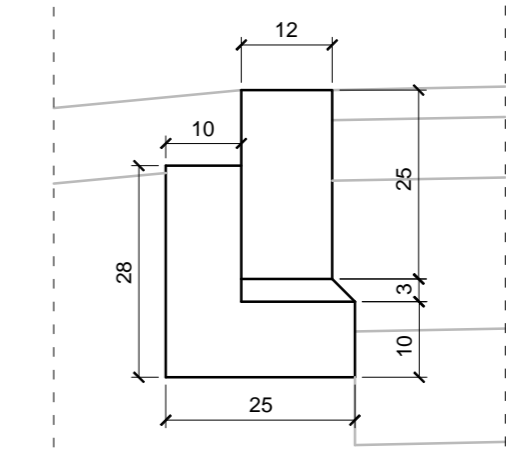
OD KM 0+000,00 DO KM 0+193,90
OD KM 0+200,90 DO KM 0+223,40



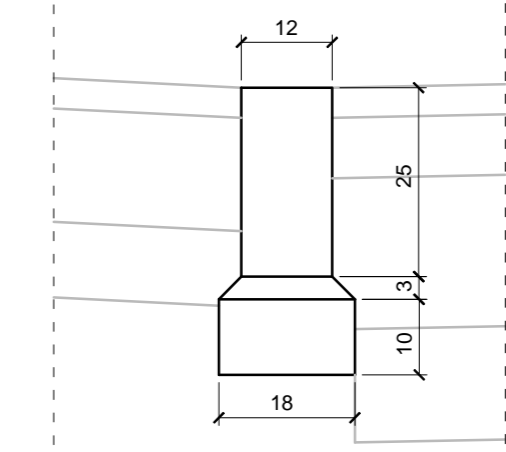
**SZCZEGÓŁ "A"
SKALA 1:10**




**SZCZEGÓŁ "B"
SKALA 1:10**



**SZCZEGÓŁ "C"
SKALA 1:10**



PRAWA AUTORSKIE ZASTRZEŻONE. COPY RIGHTS RESERVED Projektantowy projekt chroniony jest prawem autorskim zgodnie z art. 1 Ustawy o Prawie Autorskim i Prawach Pokrewnych z dnia 4 lutego 1984 r. (Dz. U. Nr 34 poz. 83)				
Inwestor		Jednostka projektowa		
Gmina Margonin ul. Kościuszki 13 64-830 Margonin				
Zadanie	"Przebudowa drogi gminnej w miejscowości Margońska Wieś"			
Rysunek	Przekroje normalne Szczegół konstrukcyjny			
Projektant	mgr inż. Maciej NOWAK WKP/0089/POD/08	Podpis		
Sprawdzający	mgr inż. Tomasz WITCZAK WKP/0095/POD/12	Podpis		
Stadium	Branża	Skala	Data	Nr rysunku
Projekt budowlany	Drogowa	1:50 1:10	09.2015	2.0